



Statistische Berichte

Straßenverkehrsunfälle in Bayern im Dezember 2019



H 1 1 m 12/2019
Hrsg. im März 2020
Bestellnr. H1101C 201912

Zeichenerklärung

- 0 mehr als nichts, aber weniger als die Hälfte der kleinsten in der Tabelle nachgewiesenen Einheit
- nichts vorhanden oder keine Veränderung
- / keine Angaben, da Zahlen nicht sicher genug
- Zahlenwert unbekannt, geheimzuhalten oder nicht rechenbar
- ... Angabe fällt später an
- X Tabellenfach gesperrt, da Aussage nicht sinnvoll
- () Nachweis unter dem Vorbehalt, dass der Zahlenwert erhebliche Fehler aufweisen kann
- p vorläufiges Ergebnis
- r berichtigtes Ergebnis
- s geschätztes Ergebnis
- D Durchschnitt
- ± entspricht

Auf- und Abrunden

Im Allgemeinen ist ohne Rücksicht auf die Endsummen auf- bzw. abgerundet worden. Deshalb können sich bei der Summierung von Einzelangaben geringfügige Abweichungen zu den ausgewiesenen Endsummen ergeben. Bei der Aufgliederung der Gesamtheit in Prozent kann die Summe der Einzelwerte wegen Rundens vom Wert 100 % abweichen. Eine Abstimmung auf 100 % erfolgt im Allgemeinen nicht.

Publikationsservice

Das Bayerische Landesamt für Statistik veröffentlicht jährlich über 400 Publikationen. Das aktuelle Verzeichnisse ist im Internet als Datei verfügbar, kann aber auch als Druckversion kostenlos zugesandt werden.


Kostenlos

ist der Download der meisten Veröffentlichungen, z.B. von Statistischen Berichten (PDF- oder Excel-Format).

Kostenpflichtig

sind alle Printversionen (auch von Statistischen Berichten), Datenträger und ausgewählte Dateien (z.B. von Verzeichnissen, von Beiträgen, vom Jahrbuch).

Publikationsservice

 Alle Veröffentlichungen sind im Internet verfügbar unter www.statistik.bayern.de/produkte

Impressum

Statistische Berichte

bieten in tabellarischer Form neuestes Zahlenmaterial der jeweiligen Erhebung. Dieses wird, soweit erforderlich, methodisch erläutert und kurz kommentiert.

Herausgeber, Druck und Vertrieb

Bayerisches Landesamt für Statistik
Nürnberger Straße 95
90762 Fürth

Papier

Gedruckt auf umweltfreundlichem Papier, chlorfrei gebleicht.

Vertrieb

E-Mail vertrieb@statistik.bayern.de
Telefon 0911 98208-6311
Telefax 0911 98208-6638

Auskunftsdienst

E-Mail info@statistik.bayern.de
Telefon 0911 98208-6563
Telefax 0911 98208-6573

© Bayerisches Landesamt für Statistik, Fürth 2020
Vervielfältigung und Verbreitung, auch auszugsweise, mit Quellenangabe gestattet.

Hinweis: Diese Druckschrift wird im Rahmen der Öffentlichkeitsarbeit der Bayerischen Staatsregierung herausgegeben. Sie darf weder von Parteien noch von Wahlwerbern oder Wahlhelfern im Zeitraum von fünf Monaten vor einer Wahl zum Zwecke der Wahlwerbung verwendet werden. Dies gilt für Landtags-, Bundestags-, Kommunal- und Europawahlen. Missbräuchlich ist während dieser Zeit insbesondere die Verteilung auf Wahlveranstaltungen, an Informationsständen der Parteien sowie das Einlegen, Aufdrucken und Aufkleben parteipolitischer Informationen oder Werbemittel. Untersagt ist gleichfalls die Weitergabe an Dritte zum Zwecke der Wahlwerbung. Auch ohne zeitlichen Bezug zu einer bevorstehenden Wahl darf die Druckschrift nicht in einer Weise verwendet werden, die als Parteinahme der Staatsregierung zugunsten einzelner politischer Gruppen verstanden werden könnte. Den Parteien ist es gestattet, die Druckschrift zur Unterrichtung ihrer eigenen Mitglieder zu verwenden.

Inhaltsverzeichnis

Vorbemerkungen	4
Abbildungen und Tabellen	
Abb. 1 Straßenverkehrsunfälle und deren Folgen in Bayern seit Januar 2017	6
1. Straßenverkehrsunfälle und Verunglückte in Bayern	7
2. Straßenverkehrsunfälle und Verunglückte in Bayern nach Monaten	8
3. Straßenverkehrsunfälle und Verunglückte in Bayern im Dezember 2019 nach Kreisen	9
4. Straßenverkehrsunfälle und Verunglückte in Bayern nach Straßenarten	15
5. Verunglückte im Straßenverkehr in Bayern nach Art der Verkehrsbeteiligung und Ortslage	16
6. An Straßenverkehrsunfällen beteiligte Fahrzeugführer und Fußgänger in Bayern	20
7. Straßenverkehrsunfälle und Verunglückte in Bayern im Dezember 2019 nach Tagen	22
8. Getötete und Verletzte im Straßenverkehr in Bayern nach Altersgruppen und Geschlecht	24
9. Straßenverkehrsunfälle und Verunglückte in Bayern nach Unfalltypen	26

Vorbemerkungen

Rechtsgrundlage der Straßenverkehrsunfallstatistik ist das Gesetz über die Statistik der Straßenverkehrsunfälle (Straßenverkehrsunfallstatistikgesetz – StVUStatG) vom 15. Juni 1990 (BGBl I S. 1078 ff), zuletzt geändert durch Artikel 497 der Verordnung vom 31. August 2015 (BGBl. I S. 1474) sowie der Verordnung zur näheren Bestimmung des schwerwiegenden Unfalls mit Sachschaden im Sinne des Straßenverkehrsunfallstatistikgesetzes vom 21. Dezember 1994 (BGBl I S. 3970), geändert durch Artikel 3 der Verordnung zur Änderung der Anlage zu § 24a des Straßenverkehrsgesetzes und anderer Vorschriften vom 6. Juni 2007 (BGBl I S. 1047). Danach wird über Unfälle, bei denen infolge des Fahrverkehrs auf öffentlichen Wegen und Plätzen Personen getötet oder verletzt oder Sachschäden verursacht worden sind, laufend eine Bundesstatistik geführt. Sie dient dazu, eine aktuelle umfassende und zuverlässige Datenbasis über Struktur und Entwicklung der Straßenverkehrsunfälle zu erstellen.

Auskunftspflicht und Erhebungsumfang

Auskunftspflichtig sind die Polizeidienststellen, deren Beamte den Unfall aufgenommen haben. Entsprechend erfasst die Statistik nur die Unfälle, zu denen die Polizei herangezogen wurde; das sind insbesondere solche mit schweren Folgen.

Unfälle und Verunglückte

Nach der Schwere der Unfallfolgen werden Unfälle mit Personenschaden und Unfälle mit nur Sachschaden unterschieden. Kriterium für die Zuordnung eines Unfalls ist die jeweils schwerste Folge. Entsprechend können bei einem Unfall mit Schwerverletzten neben den Schwerverletzten noch Personen leichtverletzt worden und/oder Sachschaden entstanden sein, es kam jedoch niemand ums Leben.

Unfälle mit Personenschaden sind solche, bei denen Menschen getötet oder (schwer/leicht-) verletzt wurden. Zu den Unfällen mit nur Sachschaden zählen **schwerwiegende Unfälle mit Sachschaden (im engeren Sinne)**, bei denen als Unfallursache ein Straftatbestand oder eine Ordnungswidrigkeit (Bußgeld) im Zusammenhang mit der Teilnahme am Straßenverkehr vorlag und bei denen gleichzeitig mindestens ein Kfz aufgrund eines Unfallschadens von der Unfallstelle abgeschleppt werden musste (nicht fahrbereit). Ebenso zählen hierzu **sonstige Sachschadensunfälle unter dem Einfluss berauschender Mittel** (ein Unfallbeteiligter stand unter Einwirkung von Alkohol oder anderen berauschenden Mitteln und alle beteiligten Kfz waren fahrbereit).

Nur zahlenmäßig erfasst und nach der Ortslage gegliedert (inner-, außerorts, auf Autobahnen) werden alle **übrigen Sachschadensunfälle**.

Dazu zählen alle Sachschadensunfälle

- ohne Straftatbestand oder Ordnungswidrigkeit (Bußgeld), unabhängig davon, ob ein beteiligtes Fahrzeug fahrbereit war oder nicht,
- mit Straftatbestand oder Ordnungswidrigkeit (Bußgeld) und alle Kfz fahrbereit, aber ohne Einwirkung von Alkohol oder anderen berauschenden Mitteln.

Diese Unfälle werden analog den früheren Bagatellunfällen behandelt.

Als **Verunglückte** zählen Personen (auch Mitfahrer), die beim Unfall getötet oder verletzt wurden. Dabei werden nachgewiesen als

- Getötete:
Personen, die innerhalb von 30 Tagen an den Unfallfolgen starben,
- Schwerverletzte:
Personen, die unmittelbar zu stationärer Behandlung in ein Krankenhaus eingeliefert wurden (Verbleib mindestens 24 Stunden),
- Leichtverletzte:
Personen, deren Verletzungen keinen Krankenhausaufenthalt erforderten.

Methodische Hinweise

Die ersten Ergebnisse der Statistik der Straßenverkehrsunfälle stützen sich auf die Verkehrsunfallanzeigen der den Unfall aufnehmenden Polizeibeamten, die dem Landesamt auf Datenträger übermittelt werden.

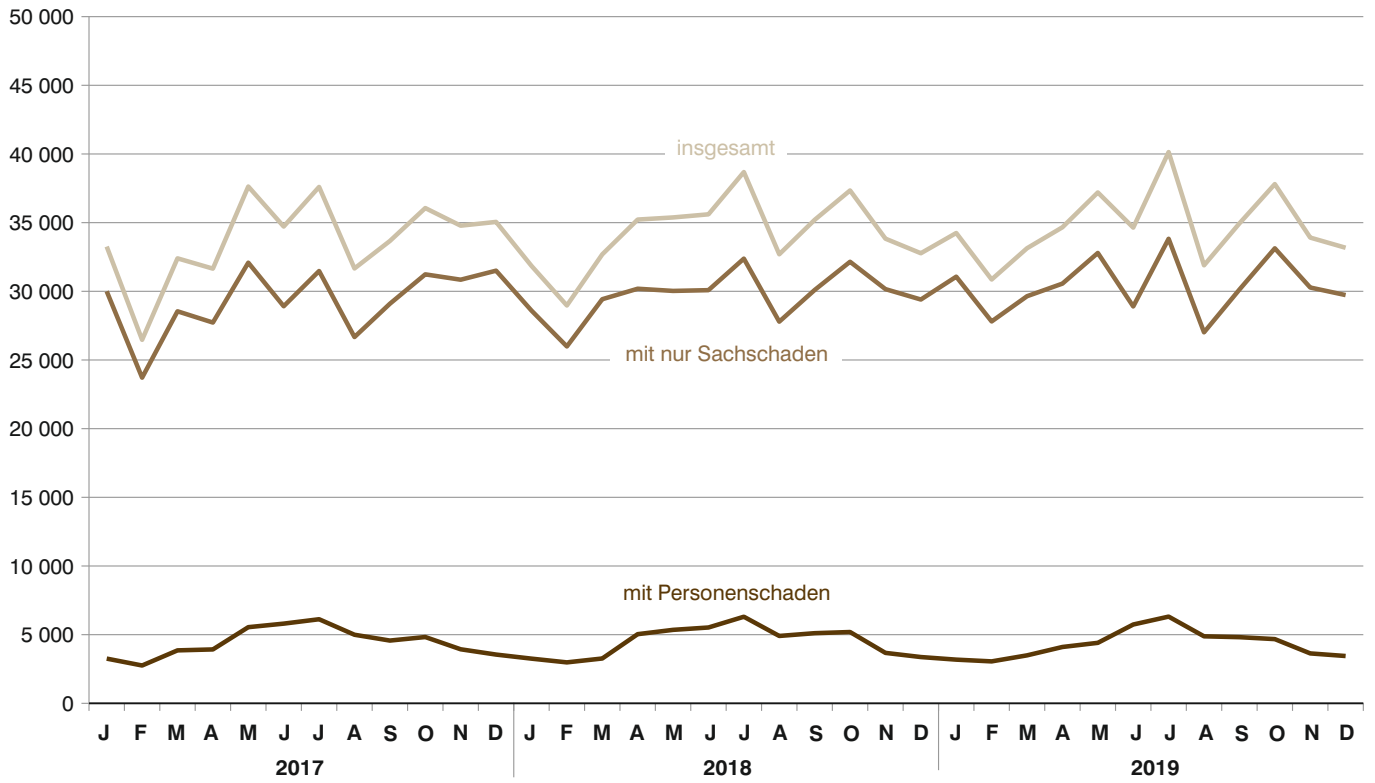
Üblicherweise können nicht alle Unfallanzeigen von der Polizei oder dem Landesamt termingerecht in die Monatsergebnisse eingearbeitet werden, da bei fehlenden oder widersprüchlichen Angaben oft zeitraubende Rückfragen nötig werden.

Die zunächst für einen Berichtsmonat übermittelten Daten werden laufend um solche Nachmeldungen ergänzt. Die Ergebnisse der monatlichen Straßenverkehrsunfallstatistik sind daher als **vorläufig** anzusehen.

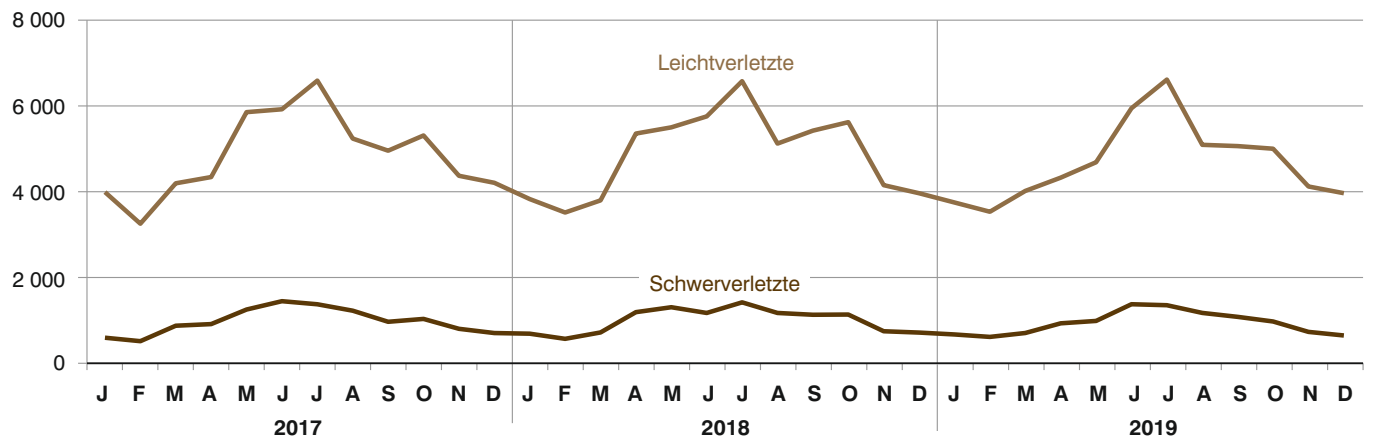
So werden die einzelnen Monatsergebnisse des laufenden Jahres 2019 erst mit Abschluss der Jahresaufbereitung etwa im April des Folgejahres 2020 endgültig.

Abb. 1
Straßenverkehrsunfälle und deren Folgen in Bayern seit Januar 2017

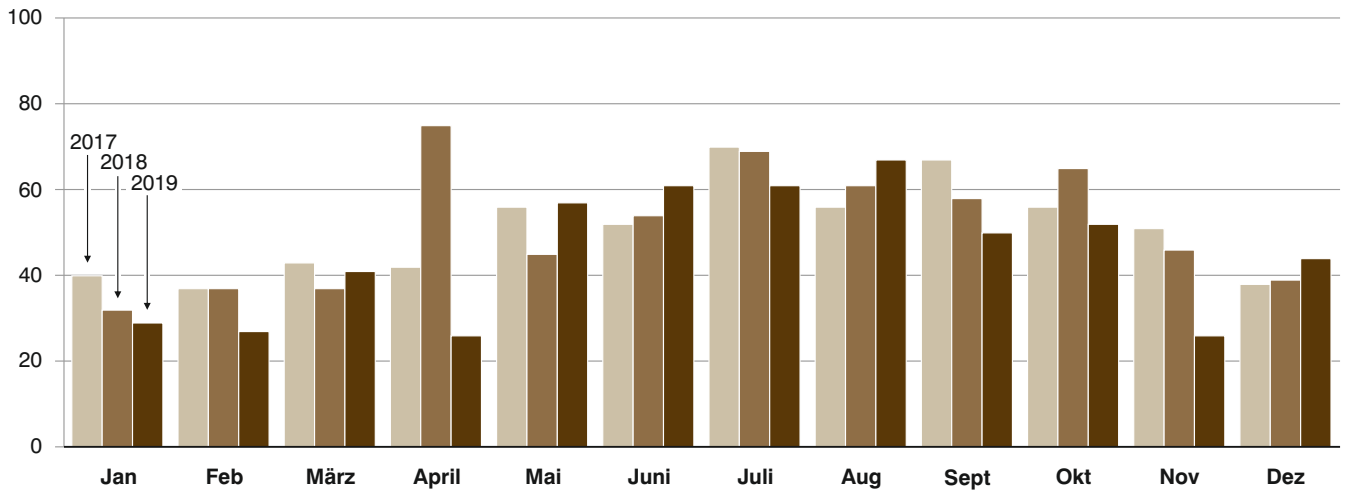
Straßenverkehrsunfälle



Verletzte Personen



Getötete Personen



1. Straßenverkehrsunfälle und Verunglückte in Bayern

Unfälle Verunglückte	Dezember			Januar - Dezember		
	2019	2018	Veränderung 2019 gegenüber 2018	2019	2018	Veränderung 2019 gegenüber 2018
	Anzahl		%	Anzahl		%
Unfälle insgesamt	33 171	32 772	1,2	416 611	410 252	1,6
davon Unfälle mit Personenschaden	3 445	3 370	2,2	51 742	53 962	-4,1
Unfälle mit nur Sachschaden	29 726	29 402	1,1	364 869	356 290	2,4
davon schwerwiegende Unfälle mit Sachschaden (im engeren Sinne)	830	919	-9,7	8 632	8 819	-2,1
sonstige Sachschadens- unfälle unter dem Einfluss berauschender Mittel	185	186	-0,5	2 159	2 123	1,7
übrige Sachschadens- unfälle	28 711	28 297	1,5	354 078	345 348	2,5
Verunglückte insgesamt	4 631	4 693	-1,3	67 620	70 919	-4,7
davon Getötete	44	39	12,8	541	618	-12,5
Schwerverletzte	632	700	-9,7	11 067	11 790	-6,1
Leichtverletzte	3 955	3 954	0,0	56 012	58 511	-4,3
davon Verunglückte Benutzer von						
Kraftwagen	3 322	3 546	-6,3	39 207	41 427	-5,4
Zweirädern	873	673	29,7	24 130	25 086	-3,8
davon Krafträdern m. aml. Kennz.	67	67	-	5 725	6 340	-9,7
Krafträdern m. Versicherungsk. ...	89	74	20,3	2 123	2 382	-10,9
Fahrrädern	717	532	34,8	16 282	16 364	-0,5
Verunglückte Fußgänger	417	438	-4,8	3 931	3 999	-1,7
Verunglückte andere Verkehrs- teilnehmer	19	36	-47,2	352	407	-13,5

2. Straßenverkehrsunfälle und Verunglückte in Bayern nach Monaten

Jahr — Monat	Unfälle				Verunglückte			
	insgesamt	davon mit			insgesamt	davon		
		Personen- schaden	nur Sachschaden			Getötete	Schwer- verletzte	Leicht- verletzte
			insgesamt	übrige Sachschadens- unfälle				
2018								
Januar	31 852	3 254	28 598	27 515	4 524	32	674	3 818
Februar	28 969	2 982	25 987	24 982	4 095	37	554	3 504
März	32 690	3 265	29 425	28 433	4 527	37	703	3 787
Januar - März	93 511	9 501	84 010	80 930	13 146	106	1 931	11 109
April	35 224	5 036	30 188	29 435	6 600	75	1 177	5 348
Mai	35 379	5 350	30 029	29 144	6 830	45	1 292	5 493
Juni	35 606	5 522	30 084	29 274	6 961	54	1 158	5 749
Januar - Juni	199 720	25 409	174 311	168 783	33 537	280	5 558	27 699
Juli	38 684	6 305	32 379	31 504	8 046	69	1 406	6 571
August	32 697	4 906	27 791	27 060	6 333	61	1 158	5 114
September	35 203	5 107	30 096	29 248	6 590	58	1 116	5 416
Januar - September	306 304	41 727	264 577	256 595	54 506	468	9 238	44 800
Oktober	37 343	5 192	32 151	31 230	6 800	65	1 121	5 614
November	33 833	3 673	30 160	29 226	4 920	46	731	4 143
Dezember	32 772	3 370	29 402	28 297	4 693	39	700	3 954
Januar - Dezember	410 252	53 962	356 290	345 348	70 919	618	11 790	58 511
2019¹⁾								
Januar	34 246	3 181	31 065	29 671	4 423	29	656	3 738
Februar	30 861	3 054	27 807	26 947	4 148	27	599	3 522
März	33 136	3 493	29 643	28 782	4 739	41	690	4 008
Januar - März	98 243	9 728	88 515	85 400	13 310	97	1 945	11 268
April	34 664	4 103	30 561	29 866	5 260	26	916	4 318
Mai	37 198	4 405	32 793	31 894	5 707	57	972	4 678
Juni	34 638	5 739	28 899	28 138	7 362	61	1 362	5 939
Januar - Juni	204 743	23 975	180 768	175 298	31 639	241	5 195	26 203
Juli	40 139	6 314	33 825	32 951	8 008	61	1 339	6 608
August	31 894	4 880	27 014	26 239	6 311	67	1 159	5 085
September	34 945	4 817	30 128	29 277	6 172	50	1 067	5 055
Januar - September	311 721	39 986	271 735	263 765	52 130	419	8 760	42 951
Oktober	37 807	4 676	33 131	32 218	6 005	52	959	4 994
November	33 912	3 635	30 277	29 384	4 854	26	716	4 112
Dezember	33 171	3 445	29 726	28 711	4 631	44	632	3 955
Januar - Dezember	416 611	51 742	364 869	354 078	67 620	541	11 067	56 012

¹⁾ Vorläufige Ergebnisse (einschließlich Nachmeldungen für den jeweiligen Berichtszeitraum).

3. Straßenverkehrsunfälle und Verunglückte in Bayern im Dezember 2019 nach Kreisen

Gebiet Ortslage	Straßenverkehrsunfälle				Verunglückte			
	insgesamt	mit Personen- schaden	mit schwer- wiegendem Sachschaden ¹⁾	sonstige Unfälle unter dem Einfluss berau- schender Mittel	insgesamt	Getötete	Schwer- verletzte	Leicht- verletzte
Ingolstadt, Stadt	63	48	10	5	66	-	7	59
innerorts	51	40	6	5	51	-	3	48
außerorts ohne Autobahn	8	6	2	-	9	-	4	5
auf Autobahnen	4	2	2	-	6	-	-	6
München, Landeshauptstadt	414	349	44	21	419	1	31	387
innerorts	381	321	40	20	373	1	26	346
außerorts ohne Autobahn	6	6	-	-	7	-	-	7
auf Autobahnen	27	22	4	1	39	-	5	34
Rosenheim, Stadt	26	21	2	3	31	-	3	28
innerorts	23	18	2	3	24	-	3	21
außerorts ohne Autobahn	3	3	-	-	7	-	-	7
auf Autobahnen	-	-	-	-	-	-	-	-
Altötting	47	35	11	1	47	-	7	40
innerorts	21	15	5	1	19	-	5	14
außerorts ohne Autobahn	24	19	5	-	26	-	2	24
auf Autobahnen	2	1	1	-	2	-	-	2
Berchtesgadener Land	42	32	7	3	51	-	8	43
innerorts	23	17	4	2	20	-	4	16
außerorts ohne Autobahn	16	13	2	1	28	-	4	24
auf Autobahnen	3	2	1	-	3	-	-	3
Bad Tölz-Wolfratshausen	44	32	8	4	44	1	3	40
innerorts	27	20	3	4	24	-	1	23
außerorts ohne Autobahn	14	9	5	-	14	1	2	11
auf Autobahnen	3	3	-	-	6	-	-	6
Dachau	53	40	9	4	59	-	8	51
innerorts	29	23	3	3	36	-	4	32
außerorts ohne Autobahn	15	12	2	1	16	-	2	14
auf Autobahnen	9	5	4	-	7	-	2	5
Ebersberg	39	32	5	2	43	-	8	35
innerorts	27	21	4	2	22	-	4	18
außerorts ohne Autobahn	7	7	-	-	12	-	3	9
auf Autobahnen	5	4	1	-	9	-	1	8
Eichstätt	54	49	4	1	64	1	12	51
innerorts	22	22	-	-	27	-	9	18
außerorts ohne Autobahn	26	22	3	1	31	1	3	27
auf Autobahnen	6	5	1	-	6	-	-	6
Erding	54	36	13	5	47	-	5	42
innerorts	28	17	8	3	21	-	2	19
außerorts ohne Autobahn	22	16	4	2	23	-	2	21
auf Autobahnen	4	3	1	-	3	-	1	2
Freising	59	48	9	2	75	-	6	69
innerorts	35	29	5	1	39	-	2	37
außerorts ohne Autobahn	9	6	3	-	11	-	-	11
auf Autobahnen	15	13	1	1	25	-	4	21
Fürstenfeldbruck	50	39	10	1	50	1	10	39
innerorts	31	24	7	-	27	-	6	21
außerorts ohne Autobahn	15	12	2	1	20	1	4	15
auf Autobahnen	4	3	1	-	3	-	-	3
Garmisch-Partenkirchen	33	25	6	2	31	-	9	22
innerorts	23	18	4	1	23	-	4	19
außerorts ohne Autobahn	9	6	2	1	7	-	5	2
auf Autobahnen	1	1	-	-	1	-	-	1
Landsberg am Lech	41	32	9	-	39	-	4	35
innerorts	17	16	1	-	17	-	1	16
außerorts ohne Autobahn	19	13	6	-	18	-	3	15
auf Autobahnen	5	3	2	-	4	-	-	4
Miesbach	52	41	9	2	53	-	9	44
innerorts	28	21	5	2	26	-	5	21
außerorts ohne Autobahn	16	14	2	-	19	-	2	17
auf Autobahnen	8	6	2	-	8	-	2	6
Mühldorf a.Inn	26	20	5	1	25	1	4	20
innerorts	5	3	2	-	3	-	1	2
außerorts ohne Autobahn	19	15	3	1	17	-	2	15
auf Autobahnen	2	2	-	-	5	1	1	3
München	95	72	19	4	93	2	4	87
innerorts	50	38	9	3	44	-	1	43
außerorts ohne Autobahn	24	16	7	1	21	-	2	19
auf Autobahnen	21	18	3	-	28	2	1	25
Neuburg-Schrobenhausen	31	26	4	1	38	-	9	29
innerorts	16	14	1	1	18	-	8	10
außerorts ohne Autobahn	15	12	3	-	20	-	1	19
auf Autobahnen	-	-	-	-	-	-	-	-

¹⁾ Schwerwiegender Unfall mit Sachschaden (im engeren Sinne).

Noch: 3. Straßenverkehrsunfälle und Verunglückte in Bayern im Dezember 2019 nach Kreisen

Gebiet Ortslage	Straßenverkehrsunfälle				Verunglückte			
	insgesamt	mit Personen- schaden	mit schwer- wiegendem Sachschaden ¹⁾	sonstige Unfälle unter dem Einfluss berau- schender Mittel	insgesamt	Getötete	Schwer- verletzte	Leicht- verletzte
Pfaffenhofen a.d.Ilm	50	41	9	-	69	1	5	63
innerorts	17	15	2	-	19	1	1	17
außerorts ohne Autobahn	21	17	4	-	28	-	4	24
auf Autobahnen	12	9	3	-	22	-	-	22
Rosenheim	99	83	14	2	120	1	24	95
innerorts	46	39	5	2	48	-	4	44
außerorts ohne Autobahn	47	38	9	-	58	1	13	44
auf Autobahnen	6	6	-	-	14	-	7	7
Starnberg	33	24	6	3	27	-	8	19
innerorts	18	15	3	-	15	-	2	13
außerorts ohne Autobahn	13	9	2	2	12	-	6	6
auf Autobahnen	2	-	1	1	-	-	-	-
Traunstein	62	47	11	4	65	2	16	47
innerorts	17	15	1	1	16	-	3	13
außerorts ohne Autobahn	42	30	9	3	45	2	13	30
auf Autobahnen	3	2	1	-	4	-	-	4
Weilheim-Schongau	38	29	8	1	39	-	11	28
innerorts	19	15	3	1	18	-	4	14
außerorts ohne Autobahn	19	14	5	-	21	-	7	14
auf Autobahnen	-	-	-	-	-	-	-	-
Reg.-Bez. Oberbayern	1 505	1 201	232	72	1 595	11	211	1 373
innerorts	954	776	123	55	930	2	103	825
außerorts ohne Autobahn	409	315	80	14	470	6	84	380
auf Autobahnen	142	110	29	3	195	3	24	168
Landshut, Stadt	46	42	2	2	48	-	4	44
innerorts	43	39	2	2	45	-	4	41
außerorts ohne Autobahn	1	1	-	-	1	-	-	1
auf Autobahnen	2	2	-	-	2	-	-	2
Passau, Stadt	18	13	5	-	21	-	-	21
innerorts	14	9	5	-	15	-	-	15
außerorts ohne Autobahn	4	4	-	-	6	-	-	6
auf Autobahnen	-	-	-	-	-	-	-	-
Straubing, Stadt	18	13	4	1	15	-	1	14
innerorts	15	10	4	1	11	-	1	10
außerorts ohne Autobahn	3	3	-	-	4	-	-	4
auf Autobahnen	-	-	-	-	-	-	-	-
Deggendorf	44	29	12	3	41	1	1	39
innerorts	25	17	6	2	23	-	-	23
außerorts ohne Autobahn	14	7	6	1	11	-	1	10
auf Autobahnen	5	5	-	-	7	1	-	6
Freyung-Grafenau	18	15	2	1	30	-	8	22
innerorts	6	5	-	1	9	-	1	8
außerorts ohne Autobahn	12	10	2	-	21	-	7	14
auf Autobahnen	-	-	-	-	-	-	-	-
Kelheim	44	36	8	-	47	-	9	38
innerorts	15	13	2	-	17	-	4	13
außerorts ohne Autobahn	24	20	4	-	27	-	5	22
auf Autobahnen	5	3	2	-	3	-	-	3
Landshut	54	45	9	-	69	1	9	59
innerorts	17	14	3	-	19	-	3	16
außerorts ohne Autobahn	34	28	6	-	44	1	6	37
auf Autobahnen	3	3	-	-	6	-	-	6
Passau	63	53	10	-	73	2	4	67
innerorts	16	14	2	-	16	1	2	13
außerorts ohne Autobahn	41	35	6	-	49	-	1	48
auf Autobahnen	6	4	2	-	8	1	1	6
Regen	25	21	2	2	30	-	6	24
innerorts	14	11	1	2	17	-	3	14
außerorts ohne Autobahn	11	10	1	-	13	-	3	10
auf Autobahnen	-	-	-	-	-	-	-	-
Rottal-Inn	40	32	4	4	43	1	6	36
innerorts	17	11	2	4	11	-	1	10
außerorts ohne Autobahn	23	21	2	-	32	1	5	26
auf Autobahnen	-	-	-	-	-	-	-	-
Straubing-Bogen	28	20	7	1	32	2	3	27
innerorts	6	5	1	-	7	-	2	5
außerorts ohne Autobahn	18	12	6	-	21	2	1	18
auf Autobahnen	4	3	-	1	4	-	-	4
Dingolfing-Landau	31	25	6	-	36	2	7	27
innerorts	18	17	1	-	22	2	6	14
außerorts ohne Autobahn	7	5	2	-	11	-	-	11
auf Autobahnen	6	3	3	-	3	-	1	2

¹⁾ Schwerwiegender Unfall mit Sachschaden (im engeren Sinne).

Noch: 3. Straßenverkehrsunfälle und Verunglückte in Bayern im Dezember 2019 nach Kreisen

Gebiet Ortslage	Straßenverkehrsunfälle				Verunglückte			
	insgesamt	mit Personen- schaden	mit schwer- wiegendem Sachschaden ¹⁾	sonstige Unfälle unter dem Einfluss berau- schender Mittel	insgesamt	Getötete	Schwer- verletzte	Leicht- verletzte
Reg.-Bez. Niederbayern	429	344	71	14	485	9	58	418
innerorts	206	165	29	12	212	3	27	182
außerorts ohne Autobahn	192	156	35	1	240	4	29	207
auf Autobahnen	31	23	7	1	33	2	2	29
Amberg, Stadt	18	11	5	2	13	-	-	13
innerorts	18	11	5	2	13	-	-	13
außerorts ohne Autobahn	-	-	-	-	-	-	-	-
auf Autobahnen	-	-	-	-	-	-	-	-
Regensburg, Stadt	62	53	4	5	73	-	8	65
innerorts	60	51	4	5	68	-	7	61
außerorts ohne Autobahn	1	1	-	-	2	-	1	1
auf Autobahnen	1	1	-	-	3	-	-	3
Weiden i.d.Opf., Stadt	19	15	4	-	21	-	1	20
innerorts	17	13	4	-	19	-	1	18
außerorts ohne Autobahn	1	1	-	-	1	-	-	1
auf Autobahnen	1	1	-	-	1	-	-	1
Amberg-Weizsach	26	21	5	-	24	1	4	19
innerorts	10	6	4	-	6	1	-	5
außerorts ohne Autobahn	14	14	-	-	17	-	4	13
auf Autobahnen	2	1	1	-	1	-	-	1
Cham	35	27	7	1	41	1	8	32
innerorts	13	9	3	1	12	-	-	12
außerorts ohne Autobahn	22	18	4	-	29	1	8	20
auf Autobahnen	-	-	-	-	-	-	-	-
Neumarkt i.d.Opf.	56	38	18	-	49	1	9	39
innerorts	17	14	3	-	15	-	2	13
außerorts ohne Autobahn	28	18	10	-	24	1	6	17
auf Autobahnen	11	6	5	-	10	-	1	9
Neustadt a.d.Waldnaab	29	19	9	1	24	-	-	24
innerorts	7	3	3	1	3	-	-	3
außerorts ohne Autobahn	20	14	6	-	18	-	-	18
auf Autobahnen	2	2	-	-	3	-	-	3
Regensburg	52	36	15	1	57	1	11	45
innerorts	18	13	5	-	15	-	5	10
außerorts ohne Autobahn	22	16	6	-	29	-	5	24
auf Autobahnen	12	7	4	1	13	1	1	11
Schwandorf	60	45	12	3	66	1	9	56
innerorts	23	16	4	3	22	-	3	19
außerorts ohne Autobahn	30	24	6	-	37	1	6	30
auf Autobahnen	7	5	2	-	7	-	-	7
Tirschenreuth	22	17	5	-	21	-	6	15
innerorts	14	11	3	-	14	-	4	10
außerorts ohne Autobahn	7	6	1	-	7	-	2	5
auf Autobahnen	1	-	1	-	-	-	-	-
Reg.-Bez. Oberpfalz	379	282	84	13	389	5	56	328
innerorts	197	147	38	12	187	1	22	164
außerorts ohne Autobahn	145	112	33	-	164	3	32	129
auf Autobahnen	37	23	13	1	38	1	2	35
Bamberg, Stadt	43	34	6	3	40	-	3	37
innerorts	40	34	3	3	40	-	3	37
außerorts ohne Autobahn	2	-	2	-	-	-	-	-
auf Autobahnen	1	-	1	-	-	-	-	-
Bayreuth, Stadt	42	30	11	1	39	-	2	37
innerorts	37	26	10	1	32	-	2	30
außerorts ohne Autobahn	4	3	1	-	6	-	-	6
auf Autobahnen	1	1	-	-	1	-	-	1
Coburg, Stadt	20	12	8	-	16	-	1	15
innerorts	17	10	7	-	14	-	1	13
außerorts ohne Autobahn	3	2	1	-	2	-	-	2
auf Autobahnen	-	-	-	-	-	-	-	-
Hof, Stadt	19	13	4	2	15	-	-	15
innerorts	18	12	4	2	14	-	-	14
außerorts ohne Autobahn	1	1	-	-	1	-	-	1
auf Autobahnen	-	-	-	-	-	-	-	-
Bamberg	48	31	14	3	43	-	5	38
innerorts	20	15	4	1	19	-	2	17
außerorts ohne Autobahn	16	11	4	1	15	-	2	13
auf Autobahnen	12	5	6	1	9	-	1	8
Bayreuth	34	22	12	-	33	-	3	30
innerorts	13	9	4	-	13	-	-	13
außerorts ohne Autobahn	16	9	7	-	13	-	2	11
auf Autobahnen	5	4	1	-	7	-	1	6

¹⁾ Schwerwiegender Unfall mit Sachschaden (im engeren Sinne).

Noch: 3. Straßenverkehrsunfälle und Verunglückte in Bayern im Dezember 2019 nach Kreisen

Gebiet Ortslage	Straßenverkehrsunfälle				Verunglückte			
	insgesamt	mit Personen- schaden	mit schwer- wiegendem Sachschaden ¹⁾	sonstige Unfälle unter dem Einfluss berau- schender Mittel	insgesamt	Getötete	Schwer- verletzte	Leicht- verletzte
Coburg	37	28	8	1	32	-	6	26
innerorts	17	14	3	-	17	-	2	15
außerorts ohne Autobahn	15	11	3	1	12	-	3	9
auf Autobahnen	5	3	2	-	3	-	1	2
Forchheim	31	26	5	-	31	1	5	25
innerorts	18	15	3	-	17	-	2	15
außerorts ohne Autobahn	8	8	-	-	11	-	3	8
auf Autobahnen	5	3	2	-	3	1	-	2
Hof	53	34	19	-	44	-	11	33
innerorts	17	12	5	-	13	-	1	12
außerorts ohne Autobahn	21	13	8	-	20	-	8	12
auf Autobahnen	15	9	6	-	11	-	2	9
Kronach	17	13	4	-	22	-	4	18
innerorts	11	9	2	-	12	-	2	10
außerorts ohne Autobahn	6	4	2	-	10	-	2	8
auf Autobahnen	-	-	-	-	-	-	-	-
Kulmbach	28	18	8	2	22	-	5	17
innerorts	9	6	2	1	7	-	1	6
außerorts ohne Autobahn	14	9	4	1	12	-	4	8
auf Autobahnen	5	3	2	-	3	-	-	3
Lichtenfels	24	18	5	1	22	-	3	19
innerorts	9	6	2	1	8	-	1	7
außerorts ohne Autobahn	10	9	1	-	11	-	2	9
auf Autobahnen	5	3	2	-	3	-	-	3
Wunsiedel i.Fichtelgebirge	20	15	4	1	25	1	3	21
innerorts	8	6	1	1	7	-	-	7
außerorts ohne Autobahn	10	9	1	-	18	1	3	14
auf Autobahnen	2	-	2	-	-	-	-	-
Reg.-Bez. Oberfranken	416	294	108	14	384	2	51	331
innerorts	234	174	50	10	213	-	17	196
außerorts ohne Autobahn	126	89	34	3	131	1	29	101
auf Autobahnen	56	31	24	1	40	1	5	34
Ansbach, Stadt	19	12	6	1	15	-	2	13
innerorts	14	10	3	1	12	-	2	10
außerorts ohne Autobahn	4	2	2	-	3	-	-	3
auf Autobahnen	1	-	1	-	-	-	-	-
Erlangen, Stadt	62	51	6	5	59	-	8	51
innerorts	48	41	5	2	44	-	7	37
außerorts ohne Autobahn	8	5	1	2	6	-	1	5
auf Autobahnen	6	5	-	1	9	-	-	9
Fürth, Stadt	31	27	2	2	31	-	2	29
innerorts	31	27	2	2	31	-	2	29
außerorts ohne Autobahn	-	-	-	-	-	-	-	-
auf Autobahnen	-	-	-	-	-	-	-	-
Nürnberg, Stadt	168	147	10	11	178	2	15	161
innerorts	160	140	9	11	170	2	15	153
außerorts ohne Autobahn	3	2	1	-	2	-	-	2
auf Autobahnen	5	5	-	-	6	-	-	6
Schwabach, Stadt	17	12	2	3	17	-	1	16
innerorts	14	9	2	3	11	-	-	11
außerorts ohne Autobahn	3	3	-	-	6	-	1	5
auf Autobahnen	-	-	-	-	-	-	-	-
Ansbach	64	49	15	-	69	-	14	55
innerorts	16	12	4	-	12	-	3	9
außerorts ohne Autobahn	41	33	8	-	48	-	10	38
auf Autobahnen	7	4	3	-	9	-	1	8
Erlangen-Höchstadt	40	26	11	3	36	2	7	27
innerorts	20	15	3	2	18	-	5	13
außerorts ohne Autobahn	14	7	6	1	10	-	-	10
auf Autobahnen	6	4	2	-	8	2	2	4
Fürth	26	13	11	2	20	-	3	17
innerorts	15	7	6	2	8	-	1	7
außerorts ohne Autobahn	11	6	5	-	12	-	2	10
auf Autobahnen	-	-	-	-	-	-	-	-
Nürnberger Land	63	44	16	3	65	1	8	56
innerorts	23	13	8	2	20	-	3	17
außerorts ohne Autobahn	23	19	3	1	30	1	5	24
auf Autobahnen	17	12	5	-	15	-	-	15
Neustadt a.d.A.-Bad Windsheim	38	29	8	1	38	1	12	25
innerorts	19	15	3	1	21	-	4	17
außerorts ohne Autobahn	18	14	4	-	17	1	8	8
auf Autobahnen	1	-	1	-	-	-	-	-

¹⁾ Schwerwiegender Unfall mit Sachschaden (im engeren Sinne).

Noch: 3. Straßenverkehrsunfälle und Verunglückte in Bayern im Dezember 2019 nach Kreisen

Gebiet Ortslage	Straßenverkehrsunfälle				Verunglückte			
	insgesamt	mit Personen- schaden	mit schwer- wiegendem Sachschaden ¹⁾	sonstige Unfälle unter dem Einfluss berau- schender Mittel	insgesamt	Getötete	Schwer- verletzte	Leicht- verletzte
Roth	54	37	16	1	46	-	13	33
innerorts	18	16	2	-	21	-	6	15
außerorts ohne Autobahn	24	15	8	1	17	-	5	12
auf Autobahnen	12	6	6	-	8	-	2	6
Weißenburg-Gunzenhausen	36	24	12	-	44	1	14	29
innerorts	15	10	5	-	13	-	4	9
außerorts ohne Autobahn	21	14	7	-	31	1	10	20
auf Autobahnen	-	-	-	-	-	-	-	-
Reg.-Bez. Mittelfranken	618	471	115	32	618	7	99	512
innerorts	393	315	52	26	381	2	52	327
außerorts ohne Autobahn	170	120	45	5	182	3	42	137
auf Autobahnen	55	36	18	1	55	2	5	48
Aschaffenburg, Stadt	26	21	3	2	26	-	3	23
innerorts	24	20	2	2	24	-	3	21
außerorts ohne Autobahn	2	1	1	-	2	-	-	2
auf Autobahnen	-	-	-	-	-	-	-	-
Schweinfurt, Stadt	27	23	4	-	26	-	3	23
innerorts	22	19	3	-	20	-	2	18
außerorts ohne Autobahn	2	2	-	-	3	-	1	2
auf Autobahnen	3	2	1	-	3	-	-	3
Würzburg, Stadt	57	48	8	1	62	-	1	61
innerorts	44	36	7	1	40	-	1	39
außerorts ohne Autobahn	9	8	1	-	15	-	-	15
auf Autobahnen	4	4	-	-	7	-	-	7
Aschaffenburg	61	34	26	1	49	-	8	41
innerorts	25	17	7	1	21	-	3	18
außerorts ohne Autobahn	26	11	15	-	17	-	4	13
auf Autobahnen	10	6	4	-	11	-	1	10
Bad Kissingen	44	31	11	2	44	-	16	28
innerorts	13	7	4	2	9	-	-	9
außerorts ohne Autobahn	24	21	3	-	31	-	14	17
auf Autobahnen	7	3	4	-	4	-	2	2
Rhön-Grabfeld	27	19	7	1	23	-	12	11
innerorts	10	8	2	-	8	-	3	5
außerorts ohne Autobahn	15	10	4	1	13	-	8	5
auf Autobahnen	2	1	1	-	2	-	1	1
Haßberge	34	28	5	1	39	1	8	30
innerorts	17	15	2	-	19	-	4	15
außerorts ohne Autobahn	13	11	1	1	18	1	4	13
auf Autobahnen	4	2	2	-	2	-	-	2
Kitzingen	37	24	13	-	30	3	5	22
innerorts	11	7	4	-	8	1	1	6
außerorts ohne Autobahn	16	9	7	-	11	1	2	8
auf Autobahnen	10	8	2	-	11	1	2	8
Miltenberg	35	20	14	1	28	1	10	17
innerorts	16	9	7	-	13	-	5	8
außerorts ohne Autobahn	19	11	7	1	15	1	5	9
auf Autobahnen	-	-	-	-	-	-	-	-
Main-Spessart	34	21	12	1	35	-	7	28
innerorts	9	6	3	-	8	-	1	7
außerorts ohne Autobahn	25	15	9	1	27	-	6	21
auf Autobahnen	-	-	-	-	-	-	-	-
Schweinfurt	35	22	10	3	31	2	6	23
innerorts	11	8	1	2	10	-	3	7
außerorts ohne Autobahn	17	11	5	1	17	2	2	13
auf Autobahnen	7	3	4	-	4	-	1	3
Würzburg	36	25	9	2	31	-	5	26
innerorts	7	4	3	-	6	-	1	5
außerorts ohne Autobahn	22	16	4	2	18	-	4	14
auf Autobahnen	7	5	2	-	7	-	-	7
Reg.-Bez. Unterfranken	453	316	122	15	424	7	84	333
innerorts	209	156	45	8	186	1	27	158
außerorts ohne Autobahn	190	126	57	7	187	5	50	132
auf Autobahnen	54	34	20	-	51	1	7	43
Augsburg, Stadt	117	95	19	3	110	-	3	107
innerorts	110	89	18	3	101	-	2	99
außerorts ohne Autobahn	6	5	1	-	5	-	1	4
auf Autobahnen	1	1	-	-	4	-	-	4
Kaufbeuren, Stadt	21	16	3	2	24	-	1	23
innerorts	14	10	3	1	14	-	1	13
außerorts ohne Autobahn	7	6	-	1	10	-	-	10
auf Autobahnen	-	-	-	-	-	-	-	-

¹⁾ Schwerwiegender Unfall mit Sachschaden (im engeren Sinne).

Noch: 3. Straßenverkehrsunfälle und Verunglückte in Bayern im Dezember 2019 nach Kreisen

Gebiet Ortslage	Straßenverkehrsunfälle				Verunglückte			
	insgesamt	mit Personen- schaden	mit schwer- wiegendem Sachschaden ¹⁾	sonstige Unfälle unter dem Einfluss berau- schender Mittel	insgesamt	Getötete	Schwer- verletzte	Leicht- verletzte
Kempton (Allgäu), Stadt	31	27	4	-	41	-	1	40
innerorts	26	24	2	-	32	-	-	32
außerorts ohne Autobahn	2	2	-	-	8	-	-	8
auf Autobahnen	3	1	2	-	1	-	1	-
Memmingen, Stadt	33	25	7	1	40	-	-	40
innerorts	27	21	5	1	33	-	-	33
außerorts ohne Autobahn	3	3	-	-	5	-	-	5
auf Autobahnen	3	1	2	-	2	-	-	2
Aichach-Friedberg	58	50	6	2	63	1	6	56
innerorts	28	23	4	1	28	-	3	25
außerorts ohne Autobahn	21	19	1	1	26	-	2	24
auf Autobahnen	9	8	1	-	9	1	1	7
Augsburg	80	68	7	5	100	-	11	89
innerorts	42	33	4	5	35	-	4	31
außerorts ohne Autobahn	28	26	2	-	39	-	5	34
auf Autobahnen	10	9	1	-	26	-	2	24
Dillingen a.d.Donau	29	23	6	-	33	-	5	28
innerorts	18	16	2	-	18	-	1	17
außerorts ohne Autobahn	11	7	4	-	15	-	4	11
auf Autobahnen	-	-	-	-	-	-	-	-
Günzburg	38	35	3	-	45	-	3	42
innerorts	21	21	-	-	26	-	2	24
außerorts ohne Autobahn	15	12	3	-	17	-	1	16
auf Autobahnen	2	2	-	-	2	-	-	2
Neu-Ulm	64	56	5	3	78	-	8	70
innerorts	36	29	5	2	36	-	5	31
außerorts ohne Autobahn	14	13	-	1	19	-	1	18
auf Autobahnen	14	14	-	-	23	-	2	21
Lindau (Bodensee)	19	16	3	-	23	-	2	21
innerorts	16	14	2	-	20	-	2	18
außerorts ohne Autobahn	3	2	1	-	3	-	-	3
auf Autobahnen	-	-	-	-	-	-	-	-
Ostallgäu	43	32	6	5	46	1	10	35
innerorts	24	16	4	4	20	-	5	15
außerorts ohne Autobahn	17	15	2	-	24	1	4	19
auf Autobahnen	2	1	-	1	2	-	1	1
Unterallgäu	30	18	9	3	27	-	3	24
innerorts	15	10	4	1	12	-	3	9
außerorts ohne Autobahn	10	6	2	2	8	-	-	8
auf Autobahnen	5	2	3	-	7	-	-	7
Donau-Ries	46	38	7	1	56	1	9	46
innerorts	23	18	4	1	24	-	3	21
außerorts ohne Autobahn	23	20	3	-	32	1	6	25
auf Autobahnen	-	-	-	-	-	-	-	-
Oberallgäu	51	38	13	-	50	-	11	39
innerorts	26	23	3	-	23	-	6	17
außerorts ohne Autobahn	23	14	9	-	26	-	5	21
auf Autobahnen	2	1	1	-	1	-	-	1
Reg.-Bez. Schwaben	660	537	98	25	736	3	73	660
innerorts	426	347	60	19	422	-	37	385
außerorts ohne Autobahn	183	150	28	5	237	2	29	206
auf Autobahnen	51	40	10	1	77	1	7	69
Bayern	4 460	3 445	830	185	4 631	44	632	3 955
innerorts	2 619	2 080	397	142	2 531	9	285	2 237
außerorts ohne Autobahn	1 415	1 068	312	35	1 611	24	295	1 292
auf Autobahnen	426	297	121	8	489	11	52	426
Kreisfreie Städte	1 417	1 158	183	76	1 446	3	101	1 342
Landkreise	3 043	2 287	647	109	3 185	41	531	2 613

¹⁾ Schwerwiegender Unfall mit Sachschaden (im engeren Sinne).

4. Straßenverkehrsunfälle und Verunglückte in Bayern nach Straßenarten

Straßenart — Ortslage	2019				2018				Zu- bzw. Abnahme (-)			
	Unfälle mit Personen- schaden	Verunglückte			Unfälle mit Personen- schaden	Verunglückte			Unfälle mit Personen- schaden	Getötete	Schwer- verletzte	Leicht- verletzte
		Getötete	Schwer- verletzte	Leicht- verletzte		Getötete	Schwer- verletzte	Leicht- verletzte				
Anzahl									%			
Dezember												
Autobahnen	297	11	52	426	319	3	64	427	-6,9	X	-18,8	-0,2
Bundesstraßen	595	13	106	771	613	14	147	810	-2,9	-7,1	-27,9	-4,8
innerorts	252	1	21	306	273	2	38	355	-7,7	X	-44,7	-13,8
außerorts	343	12	85	465	340	12	109	455	0,9	-	-22,0	2,2
Landesstraßen	701	5	157	822	745	8	165	935	-5,9	X	-4,8	-12,1
innerorts	330	-	53	370	342	1	53	394	-3,5	X	-	-6,1
außerorts	371	5	104	452	403	7	112	541	-7,9	X	-7,1	-16,5
Kreisstraßen	416	8	90	458	371	6	110	403	12,1	X	-18,2	13,6
innerorts	158	3	22	172	150	-	37	156	5,3	X	-40,5	10,3
außerorts	258	5	68	286	221	6	73	247	16,7	X	-6,8	15,8
Andere Straßen	1 436	7	227	1 478	1 322	8	214	1 379	8,6	X	6,1	7,2
innerorts	1 340	5	189	1 389	1 226	5	186	1 281	9,3	-	1,6	8,4
außerorts	96	2	38	89	96	3	28	98	-	X	35,7	-9,2
Insgesamt	3 445	44	632	3 955	3 370	39	700	3 954	2,2	12,8	-9,7	0,0
innerorts	2 080	9	285	2 237	1 991	8	314	2 186	4,5	X	-9,2	2,3
außerorts	1 365	35	347	1 718	1 379	31	386	1 768	-1,0	12,9	-10,1	-2,8
Januar - Dezember												
Autobahnen	3 838	86	916	5 292	3 928	82	913	5 470	-2,3	4,9	0,3	-3,3
Bundesstraßen	8 009	125	1 892	9 727	8 299	156	1 943	10 092	-3,5	-19,9	-2,6	-3,6
innerorts	3 592	17	495	4 130	3 741	26	495	4 420	-4,0	-34,6	-	-6,6
außerorts	4 417	108	1 397	5 597	4 558	130	1 448	5 672	-3,1	-16,9	-3,5	-1,3
Landesstraßen	10 297	129	2 595	11 512	10 956	150	2 837	12 368	-6,0	-14,0	-8,5	-6,9
innerorts	4 626	22	771	5 106	4 994	28	839	5 465	-7,4	-21,4	-8,1	-6,6
außerorts	5 671	107	1 824	6 406	5 962	122	1 998	6 903	-4,9	-12,3	-8,7	-7,2
Kreisstraßen	5 901	89	1 581	6 030	6 102	108	1 805	6 201	-3,3	-17,6	-12,4	-2,8
innerorts	2 306	11	434	2 348	2 284	12	471	2 307	1,0	-8,3	-7,9	1,8
außerorts	3 595	78	1 147	3 682	3 818	96	1 334	3 894	-5,8	-18,8	-14,0	-5,4
Andere Straßen	23 697	112	4 083	23 451	24 677	122	4 292	24 380	-4,0	-8,2	-4,9	-3,8
innerorts	21 714	83	3 428	21 727	22 463	79	3 492	22 476	-3,3	5,1	-1,8	-3,3
außerorts	1 983	29	655	1 724	2 214	43	800	1 904	-10,4	-32,6	-18,1	-9,5
Insgesamt	51 742	541	11 067	56 012	53 962	618	11 790	58 511	-4,1	-12,5	-6,1	-4,3
innerorts	32 238	133	5 128	33 311	33 482	145	5 297	34 668	-3,7	-8,3	-3,2	-3,9
außerorts	19 504	408	5 939	22 701	20 480	473	6 493	23 843	-4,8	-13,7	-8,5	-4,8

5. Verunglückte im Straßenverkehr in Bayern nach

Art der Verkehrsbeteiligung Ortslage	Getötete					Schwerverletzte						
	Dezember		Zu- bzw. Abnah- me (-)	Januar - Dezember		Zu- bzw. Abnah- me (-)	Dezember		Zu- bzw. Abnah- me (-)	Januar - Dezember		Zu- bzw. Abnah- me (-)
	2019	2018		2019	2018		2019	2018		2019	2018	
	Anzahl		%	Anzahl		%	Anzahl		%	Anzahl		%
Fahrer und Mitfahrer von												
Krafträdern mit Versicherungs-												
kennzeichen	1	-	X	15	22	-31,8	12	10	20,0	357	426	-16,2
innerorts	-	-	-	2	10	X	10	8	X	262	298	-12,1
außerorts	1	-	X	13	12	8,3	2	2	-	95	128	-25,8
davon												
Mofas, Kleinkrafträdern	1	-	X	14	19	-26,3	12	10	20,0	347	412	-15,8
innerorts	-	-	-	1	9	X	10	8	X	253	289	-12,5
außerorts	1	-	X	13	10	30,0	2	2	-	94	123	-23,6
S-Pedelecs	-	-	-	1	1	-	-	-	-	4	6	X
innerorts	-	-	-	1	1	-	-	-	-	3	5	X
außerorts	-	-	-	-	-	-	-	-	-	1	1	-
drei- und leichten												
vierrädigen Kfz	-	-	-	-	2	X	-	-	-	6	8	X
innerorts	-	-	-	-	-	-	-	-	-	6	4	X
außerorts	-	-	-	-	2	X	-	-	-	-	4	X
Krafträdern mit amtlichem												
Kennzeichen	-	-	-	103	131	-21,4	10	18	-44,4	1 869	2 122	-11,9
innerorts	-	-	-	20	18	11,1	3	13	X	620	737	-15,9
außerorts	-	-	-	83	113	-26,5	7	5	X	1 249	1 385	-9,8
davon												
zweirädigen Kraft-												
fahrzeugen	-	-	-	99	127	-22,0	10	18	-44,4	1 828	2 098	-12,9
innerorts	-	-	-	18	18	-	3	13	X	600	727	-17,5
außerorts	-	-	-	81	109	-25,7	7	5	X	1 228	1 371	-10,4
drei- und schweren												
vierrädigen Kfz	-	-	-	4	4	-	-	-	-	41	24	70,8
innerorts	-	-	-	2	-	X	-	-	-	20	10	X
außerorts	-	-	-	2	4	X	-	-	-	21	14	50,0
Personenkraftwagen	25	26	-3,8	244	272	-10,3	374	428	-12,6	4 408	4 754	-7,3
innerorts	1	3	X	15	26	-42,3	77	99	-22,2	896	942	-4,9
außerorts	24	23	4,3	229	246	-6,9	297	329	-9,7	3 512	3 812	-7,9
darunter												
im Alter von 18 bis unter												
25 Jahren	2	3	X	52	42	23,8	85	74	14,9	886	988	-10,3
innerorts	-	-	-	2	2	-	14	12	16,7	156	183	-14,8
außerorts	2	3	X	50	40	25,0	71	62	14,5	730	805	-9,3
Wohnmobilen	-	-	-	1	-	X	-	-	-	21	7	X
innerorts	-	-	-	-	-	-	-	-	-	1	-	X
außerorts	-	-	-	1	-	X	-	-	-	20	7	X
Bussen	-	-	-	1	2	X	2	5	X	53	81	-34,6
innerorts	-	-	-	-	1	X	2	1	X	41	41	-
außerorts	-	-	-	1	1	-	-	4	X	12	40	-70,0
Güterkraftfahrzeuge	5	4	X	25	36	-30,6	15	26	-42,3	227	268	-15,3
innerorts	-	-	-	2	1	X	1	2	X	21	35	-40,0
außerorts	5	4	X	23	35	-34,3	14	24	-41,7	206	233	-11,6
dar. Liefer- und Lastkraftwagen												
mit zul. Gesamtgewicht bis												
einschl. 3 500 kg ¹⁾	3	2	X	10	17	-41,2	7	16	X	112	127	-11,8
innerorts	-	-	-	1	1	-	-	1	X	11	12	-8,3
außerorts	3	2	X	9	16	X	7	15	X	101	115	-12,2
Liefer- und Lastkraftwagen												
mit zul. Gesamtgewicht												
über 3 500 kg ¹⁾	2	-	X	6	8	X	4	6	X	43	52	-17,3
innerorts	-	-	-	1	-	X	1	-	X	6	9	X
außerorts	2	-	X	5	8	X	3	6	X	37	43	-14,0
Sattelzugmaschinen	-	2	X	9	8	X	4	3	X	62	73	-15,1
innerorts	-	-	-	-	-	-	-	-	-	1	6	X
außerorts	-	2	X	9	8	X	4	3	X	61	67	-9,0
Landwirtschaftlichen												
Zugmaschinen	-	-	-	9	4	X	-	-	-	56	58	-3,4
innerorts	-	-	-	3	1	X	-	-	-	25	20	25,0
außerorts	-	-	-	6	3	X	-	-	-	31	38	-18,4
übrigen Kraftfahrzeugen	-	-	-	3	4	X	2	-	X	36	27	33,3
innerorts	-	-	-	1	3	X	2	-	X	23	5	X
außerorts	-	-	-	2	1	X	-	-	-	13	22	-40,9
Kraftfahrzeuge zusammen	31	30	3,3	401	471	-14,9	415	487	-14,8	7 027	7 743	-9,2
innerorts	1	3	X	43	60	-28,3	95	123	-22,8	1 889	2 078	-9,1
außerorts	30	27	11,1	358	411	-12,9	320	364	-12,1	5 138	5 665	-9,3

1) Ohne Lastkraftwagen mit Tankauflage.

Art der Verkehrsbeteiligung und Ortslage

Leichtverletzte						Verunglückte insgesamt						Art der Verkehrsbeteiligung Ortslage
Dezember		Zu- bzw. Abnahme (-)	Januar - Dezember		Zu- bzw. Abnahme (-)	Dezember		Zu- bzw. Abnahme (-)	Januar - Dezember		Zu- bzw. Abnahme (-)	
2019	2018		2019	2018		2019	2018		2019	2018		
Anzahl	%		Anzahl	%	Anzahl	%	Anzahl	%				
76	64	18,8	1 751	1 934	-9,5	89	74	20,3	2 123	2 382	-10,9	Fahrer und Mitfahrer von
70	55	27,3	1 474	1 610	-8,4	80	63	27,0	1 738	1 918	-9,4	Krafträdern mit Versicherungs-
6	9	X	277	324	-14,5	9	11	X	385	464	-17,0 kennzeichen
											 innerorts
											 außerorts
												davon
71	62	14,5	1 696	1 887	-10,1	84	72	16,7	2 057	2 318	-11,3 Mofas, Kleinkrafträdern
67	53	26,4	1 438	1 576	-8,8	77	61	26,2	1 692	1 874	-9,7 innerorts
4	9	X	258	311	-17,0	7	11	X	365	444	-17,8 außerorts
1	-	X	23	20	15,0	1	-	X	28	27	3,7 S-Pedelecs
-	-	-	16	17	-5,9	-	-	-	20	23	-13,0 innerorts
1	-	X	7	3	X	1	-	X	8	4	X außerorts
												drei- und leichten
4	2	X	32	27	18,5	4	2	X	38	37	2,7 vierrädigen Kfz.
3	2	X	20	17	17,6	3	2	X	26	21	23,8 innerorts
1	-	X	12	10	20,0	1	-	X	12	16	-25,0 außerorts
												Krafträdern mit amtlichem
57	49	16,3	3 753	4 087	-8,2	67	67	-	5 725	6 340	-9,7 Kennzeichen
48	41	17,1	2 101	2 361	-11,0	51	54	-5,6	2 741	3 116	-12,0 innerorts
9	8	X	1 652	1 726	-4,3	16	13	23,1	2 984	3 224	-7,4 außerorts
												davon
57	49	16,3	3 704	4 028	-8,0	67	67	-	5 631	6 253	-9,9 zweirädigen Kraft-
48	41	17,1	2 071	2 322	-10,8	51	54	-5,6	2 689	3 067	-12,3 fahrzeugen
9	8	X	1 633	1 706	-4,3	16	13	23,1	2 942	3 186	-7,7 innerorts
											 außerorts
												drei- und schweren
-	-	-	49	59	-16,9	-	-	-	94	87	8,0 vierrädigen Kfz.
-	-	-	30	39	-23,1	-	-	-	52	49	6,1 innerorts
-	-	-	19	20	-5,0	-	-	-	42	38	10,5 außerorts
2 753	2 881	-4,4	31 924	33 694	-5,3	3 152	3 335	-5,5	36 576	38 720	-5,5 Personenkraftwagen
1 165	1 276	-8,7	13 895	14 799	-6,1	1 243	1 378	-9,8	14 806	15 767	-6,1 innerorts
1 588	1 605	-1,1	18 029	18 895	-4,6	1 909	1 957	-2,5	21 770	22 953	-5,2 außerorts
												darunter
618	630	-1,9	6 795	7 107	-4,4	705	707	-0,3	7 733	8 137	-5,0	im Alter von 18 bis unter
229	231	-0,9	2 729	2 788	-2,1	243	243	-	2 887	2 973	-2,9 25 Jahren
389	399	-2,5	4 066	4 319	-5,9	462	464	-0,4	4 846	5 164	-6,2 innerorts
											 außerorts
-	1	X	57	61	-6,6	-	1	X	79	68	16,2 Wohnmobilen
-	-	-	6	8	X	-	-	-	7	8	X innerorts
-	1	X	51	53	-3,8	-	1	X	72	60	20,0 außerorts
43	84	-48,8	724	823	-12,0	45	89	-49,4	778	906	-14,1 Bussen
40	49	-18,4	621	592	4,9	42	50	-16,0	662	634	4,4 innerorts
3	35	X	103	231	-55,4	3	39	X	116	272	-57,4 außerorts
81	85	-4,7	1 065	1 093	-2,6	101	115	-12,2	1 317	1 397	-5,7 Güterkraftfahrzeugen
21	17	23,5	252	262	-3,8	22	19	15,8	275	298	-7,7 innerorts
60	68	-11,8	813	831	-2,2	79	96	-17,7	1 042	1 099	-5,2 außerorts
												dar. Liefer- und Lastkraftwagen
55	55	-	571	613	-6,9	65	73	-11,0	693	757	-8,5	mit zul. Gesamtgewicht. bis
16	14	14,3	173	174	-0,6	16	15	6,7	185	187	-1,1 einschl. 3 500 kg ¹⁾
39	41	-4,9	398	439	-9,3	49	58	-15,5	508	570	-10,9 innerorts
											 außerorts
												Liefer- und Lastkraftwagen
12	19	-36,8	268	260	3,1	18	25	-28,0	317	320	-0,9	mit zul. Gesamtgewicht. bis
3	3	-	51	62	-17,7	4	3	X	58	71	-18,3 über 3 500 kg ¹⁾
9	16	X	217	198	9,6	14	22	-36,4	259	249	4,0 innerorts
											 außerorts
12	9	X	188	178	5,6	16	14	14,3	259	259	- Sattelzugmaschinen
1	-	X	14	12	16,7	1	-	X	15	18	-16,7 innerorts
11	9	X	174	166	4,8	15	14	7,1	244	241	1,2 außerorts
												Landwirtschaftlichen
3	1	X	128	106	20,8	3	1	X	193	168	14,9 Zugmaschinen
1	-	X	49	30	63,3	1	-	X	77	51	51,0 innerorts
2	1	X	79	76	3,9	2	1	X	116	117	-0,9 außerorts
19	5	X	225	137	64,2	21	5	X	264	168	57,1 übrigen Kraftfahrzeugen
16	2	X	182	80	X	18	2	X	206	88	X innerorts
3	3	-	43	57	-24,6	3	3	-	58	80	-27,5 außerorts
3 032	3 170	-4,4	39 627	41 935	-5,5	3 478	3 687	-5,7	47 055	50 149	-6,2 Kraftfahrzeugen zusammen
1 361	1 440	-5,5	18 580	19 742	-5,9	1 457	1 566	-7,0	20 512	21 880	-6,3 innerorts
1 671	1 730	-3,4	21 047	22 193	-5,2	2 021	2 121	-4,7	26 543	28 269	-6,1 außerorts

Noch: 5. Verunglückte im Straßenverkehr in Bayern nach

Art der Verkehrsbeteiligung Ortslage	Getötete						Schwerverletzte					
	Dezember		Zu- bzw. Abnahme (-)	Januar - Dezember		Zu- bzw. Abnahme (-)	Dezember		Zu- bzw. Abnahme (-)	Januar - Dezember		Zu- bzw. Abnahme (-)
	2019	2018		2019	2018		2019	2018		2019	2018	
	Anzahl		%	Anzahl		%	Anzahl		%	Anzahl		%
Fahrer und Mitfahrer von												
Fahrrädern	4	2	X	77	77	-	127	90	41,1	3 111	3 084	0,9
innerorts	2	-	X	48	38	26,3	107	75	42,7	2 389	2 347	1,8
außerorts	2	2	-	29	39	-25,6	20	15	33,3	722	737	-2,0
und zwar												
Pedelecs	1	-	X	18	19	-5,3	30	13	X	573	446	28,5
innerorts	-	-	-	9	6	X	22	11	X	385	301	27,9
außerorts	1	-	X	9	13	X	8	2	X	188	145	29,7
unter 15 Jahren	-	-	-	1	5	X	4	6	X	192	215	-10,7
innerorts	-	-	-	1	4	X	4	6	X	169	186	-9,1
außerorts	-	-	-	-	1	X	-	-	-	23	29	-20,7
anderen Fahrzeugen	-	-	-	4	6	X	2	2	-	40	35	14,3
innerorts	-	-	-	2	4	X	2	2	-	32	25	28,0
außerorts	-	-	-	2	2	-	-	-	-	8	10	X
Fußgänger	9	7	X	58	64	-9,4	88	121	-27,3	876	906	-3,3
innerorts	6	5	X	40	43	-7,0	81	114	-28,9	809	830	-2,5
außerorts	3	2	X	18	21	-14,3	7	7	-	67	76	-11,8
und zwar												
Fußgänger mit Sport- oder Spielgeräten	-	-	-	-	-	-	-	-	-	19	20	-5,0
innerorts	-	-	-	-	-	-	-	-	-	17	20	-15,0
außerorts	-	-	-	-	-	-	-	-	-	2	-	X
unter 15 Jahren	-	-	-	2	7	X	10	16	-37,5	135	164	-17,7
innerorts	-	-	-	1	4	X	8	16	X	129	157	-17,8
außerorts	-	-	-	1	3	X	2	-	X	6	7	X
65 Jahre und mehr	7	4	X	36	32	12,5	35	55	-36,4	370	344	7,6
innerorts	5	4	X	30	27	11,1	33	51	-35,3	351	331	6,0
außerorts	2	-	X	6	5	X	2	4	X	19	13	46,2
Andere Personen	-	-	-	1	-	X	-	-	-	13	22	-40,9
innerorts	-	-	-	-	-	-	-	-	-	9	17	X
außerorts	-	-	-	1	-	X	-	-	-	4	5	X
Insgesamt	44	39	12,8	541	618	-12,5	632	700	-9,7	11 067	11 790	-6,1
innerorts	9	8	X	133	145	-8,3	285	314	-9,2	5 128	5 297	-3,2
außerorts	35	31	12,9	408	473	-13,7	347	386	-10,1	5 939	6 493	-8,5
darunter:												
unter 15 Jahren	-	-	-	13	19	-31,6	19	40	-52,5	492	596	-17,4
innerorts	-	-	-	3	10	X	14	26	-46,2	341	382	-10,7
außerorts	-	-	-	10	9	X	5	14	X	151	214	-29,4
65 Jahre und mehr	21	13	61,5	186	191	-2,6	141	185	-23,8	2 510	2 531	-0,8
innerorts	7	6	X	71	71	-	92	107	-14,0	1 524	1 480	3,0
außerorts	14	7	X	115	120	-4,2	49	78	-37,2	986	1 051	-6,2

Art der Verkehrsbeteiligung und Ortslage

Leichtverletzte						Verunglückte insgesamt						Art der Verkehrsbeteiligung Ortslage
Dezember		Zu- bzw. Abnahme (-)	Januar - Dezember		Zu- bzw. Abnahme (-)	Dezember		Zu- bzw. Abnahme (-)	Januar - Dezember		Zu- bzw. Abnahme (-)	
2019	2018		2019	2018		2019	2018		2019	2018		
Anzahl		%	Anzahl		%	Anzahl		%	Anzahl		%	
Fahrer und Mitfahrer von												
586	440	33,2	13 094	13 203	-0,8	717	532	34,8	16 282	16 364	-0,5 Fahrrädern
554	416	33,2	11 619	11 732	-1,0	663	491	35,0	14 056	14 117	-0,4 innerorts
32	24	33,3	1 475	1 471	0,3	54	41	31,7	2 226	2 247	-0,9 außerorts
und zwar												
64	29	X	1 356	969	39,9	95	42	X	1 947	1 434	35,8 Pedelecs
58	27	X	1 102	764	44,2	80	38	X	1 496	1 071	39,7 innerorts
6	2	X	254	205	23,9	15	4	X	451	363	24,2 außerorts
34	28	21,4	1 371	1 436	-4,5	38	34	11,8	1 564	1 656	-5,6 unter 15 Jahren
32	27	18,5	1 275	1 329	-4,1	36	33	9,1	1 445	1 519	-4,9 innerorts
2	1	X	96	107	-10,3	2	1	X	119	137	-13,1 außerorts
8	29	X	207	216	-4,2	10	31	-67,7	251	257	-2,3 anderen Fahrzeugen
8	29	X	189	182	3,8	10	31	-67,7	223	211	5,7 innerorts
-	-	-	18	34	-47,1	-	-	-	28	46	-39,1 außerorts
320	310	3,2	2 997	3 029	-1,1	417	438	-4,8	3 931	3 999	-1,7 Fußgänger
307	296	3,7	2 846	2 898	-1,8	394	415	-5,1	3 695	3 771	-2,0 innerorts
13	14	-7,1	151	131	15,3	23	23	-	236	228	3,5 außerorts
und zwar												
3	4	X	118	122	-3,3	3	4	X	137	142	-3,5 Fußgänger mit Sport- oder Spielgeräten
3	4	X	116	120	-3,3	3	4	X	133	140	-5,0 innerorts
-	-	-	2	2	-	-	-	-	4	2	X außerorts
45	39	15,4	563	547	2,9	55	55	-	700	718	-2,5 unter 15 Jahren
44	39	12,8	547	538	1,7	52	55	-5,5	677	699	-3,1 innerorts
1	-	X	16	9	X	3	-	X	23	19	21,1 außerorts
65	77	-15,6	630	649	-2,9	107	136	-21,3	1 036	1 025	1,1 65 Jahre und mehr
65	74	-12,2	607	626	-3,0	103	129	-20,2	988	984	0,4 innerorts
-	3	X	23	23	-	4	7	X	48	41	17,1 außerorts
9	5	X	87	128	-32,0	9	5	X	101	150	-32,7 Andere Personen
7	5	X	77	114	-32,5	7	5	X	86	131	-34,4 innerorts
2	-	X	10	14	-28,6	2	-	X	15	19	-21,1 außerorts
3 955	3 954	0,0	56 012	58 511	-4,3	4 631	4 693	-1,3	67 620	70 919	-4,7 Insgesamt
2 237	2 186	2,3	33 311	34 668	-3,9	2 531	2 508	0,9	38 572	40 110	-3,8 innerorts
1 718	1 768	-2,8	22 701	23 843	-4,8	2 100	2 185	-3,9	29 048	30 809	-5,7 außerorts
darunter												
207	217	-4,6	3 565	3 837	-7,1	226	257	-12,1	4 070	4 452	-8,6 unter 15 Jahren
134	138	-2,9	2 626	2 687	-2,3	148	164	-9,8	2 970	3 079	-3,5 innerorts
73	79	-7,6	939	1 150	-18,3	78	93	-16,1	1 100	1 373	-19,9 außerorts
460	451	2,0	6 890	6 988	-1,4	622	649	-4,2	9 586	9 710	-1,3 65 Jahre und mehr
325	295	10,2	4 701	4 785	-1,8	424	408	3,9	6 296	6 336	-0,6 innerorts
135	156	-13,5	2 189	2 203	-0,6	198	241	-17,8	3 290	3 374	-2,5 außerorts

6. An Straßenverkehrsunfällen beteiligte Fahrzeugführer und Fußgänger in Bayern

Art der Verkehrsbeteiligung Ortslage	Unfälle mit														
	Personen-	schwerw. Sach-	Personen-	schwerw. Sach-	Per-	schwerw. Sach-	Personen-	schwerw. Sach-	Personen-	schwerw. Sach-	Personen-	schwerw. Sach-			
	schaden	schaden ¹⁾	schaden	schaden ¹⁾	sonen-	schaden	schaden	schaden ¹⁾	schaden	schaden ¹⁾	schaden	schaden			
	Dezember 2019		Dezember 2018		Zu- bzw. Abnahme (-)		Januar - Dezember 2019		Januar - Dezember 2018		Zu- bzw. Abnahme (-)				
Anzahl				%				Anzahl				%			
Fahrer von															
Krafträdern mit Ver-															
sicherungskennzeichen	88	4	75	1	17,3	X	2 102	36	2 354	36	-10,7	-			
innerorts	78	4	62	1	25,8	X	1 728	32	1 912	34	-9,6	-5,9			
außerorts	10	-	13	-	-23,1	-	374	4	442	2	-15,4	X			
davon															
Mofas, Kleinkrafträdern	83	3	72	-	15,3	X	2 026	28	2 279	29	-11,1	-3,4			
innerorts	75	3	60	-	25,0	X	1 673	26	1 859	27	-10,0	-3,7			
außerorts	8	-	12	-	X	-	353	2	420	2	-16,0	-			
S-Pedelecs	1	-	-	-	X	-	32	1	30	-	6,7	X			
innerorts	-	-	-	-	-	-	23	1	26	-	-11,5	X			
außerorts	1	-	-	-	X	-	9	-	4	-	X	-			
drei- und leichten															
vierrädigen Kfz	4	1	3	1	X	-	44	7	45	7	-2,2	-			
innerorts	3	1	2	1	X	-	32	5	27	7	18,5	X			
außerorts	1	-	1	-	-	-	12	2	18	-	-33,3	X			
Krafträdern mit amtlichem															
Kennzeichen	67	2	66	4	1,5	X	5 676	92	6 263	121	-9,4	-24,0			
innerorts	51	1	53	2	-3,8	X	2 743	51	3 079	67	-10,9	-23,9			
außerorts	16	1	13	2	23,1	X	2 933	41	3 184	54	-7,9	-24,1			
davon															
zweirädigen Kraft-															
fahrzeugen	67	2	66	4	1,5	X	5 579	90	6 177	117	-9,7	-23,1			
innerorts	51	1	53	2	-3,8	X	2 688	51	3 030	64	-11,3	-20,3			
außerorts	16	1	13	2	23,1	X	2 891	39	3 147	53	-8,1	-26,4			
drei- und schweren															
vierrädigen Kfz	-	-	-	-	-	-	97	2	86	4	12,8	X			
innerorts	-	-	-	-	-	-	55	-	49	3	12,2	X			
außerorts	-	-	-	-	-	-	42	2	37	1	13,5	X			
Personenkraftwagen	4 716	1 354	4 845	1 428	-2,7	-5,2	58 465	13 566	61 916	13 810	-5,6	-1,8			
innerorts	2 486	700	2 582	746	-3,7	-6,2	32 347	6 967	34 610	7 182	-6,5	-3,0			
außerorts	2 230	654	2 263	682	-1,5	-4,1	26 118	6 599	27 306	6 628	-4,4	-0,4			
darunter															
18 bis u. 25 Jahre	865	273	888	270	-2,6	1,1	10 251	2 600	10 798	2 679	-5,1	-2,9			
innerorts	376	140	405	124	-7,2	12,9	4 943	1 282	5 267	1 300	-6,2	-1,4			
außerorts	489	133	483	146	1,2	-8,9	5 308	1 318	5 531	1 379	-4,0	-4,4			
Wohnmobilen	2	1	2	-	-	X	122	39	121	28	0,8	39,3			
innerorts	2	-	-	-	X	-	30	10	43	11	-30,2	-9,1			
außerorts	-	1	2	-	X	X	92	29	78	17	17,9	70,6			
Bussen	66	5	70	7	-5,7	X	870	86	878	84	-0,9	2,4			
innerorts	60	2	53	7	13,2	X	725	54	726	60	-0,1	-10,0			
außerorts	6	3	17	-	X	X	145	32	152	24	-4,6	33,3			
Güterkraftfahrzeugen	306	78	326	115	-6,1	-32,2	4 602	1 219	4 864	1 408	-5,4	-13,4			
innerorts	121	24	121	35	-	-31,4	1 671	376	1 853	435	-9,8	-13,6			
außerorts	185	54	205	80	-9,8	-32,5	2 931	843	3 011	973	-2,7	-13,4			
darunter															
Liefer- und Lastkraftwagen															
mit zul. Gesamtgewicht bis															
inschl. 3 500 kg ²⁾	129	34	119	49	8,4	-30,6	1 662	372	1 796	496	-7,5	-25,0			
innerorts	56	13	45	22	24,4	-40,9	794	168	867	221	-8,4	-24,0			
außerorts	73	21	74	27	-1,4	-22,2	868	204	929	275	-6,6	-25,8			
Liefer- und Lastkraftwagen															
mit zul. Gesamtgewicht															
über 3 500 kg ²⁾	90	17	116	29	-22,4	-41,4	1 409	406	1 518	406	-7,2	-			
innerorts	40	7	57	10	-29,8	X	552	142	644	129	-14,3	10,1			
außerorts	50	10	59	19	-15,3	-47,4	857	264	874	277	-1,9	-4,7			
Sattelzugmaschinen	80	27	81	31	-1,2	-12,9	1 365	399	1 393	452	-2,0	-11,7			
innerorts	20	4	17	3	17,6	X	239	45	281	68	-14,9	-33,8			
außerorts	60	23	64	28	-6,3	-17,9	1 126	354	1 112	384	1,3	-7,8			
Landwirtschaftlichen															
Zugmaschinen	12	2	9	2	X	-	492	90	495	85	-0,6	5,9			
innerorts	4	1	6	2	X	X	190	33	175	47	8,6	-29,8			
außerorts	8	1	3	-	X	X	302	57	320	38	-5,6	50,0			
übrigen Kraftfahrzeugen	30	2	15	4	X	X	429	41	298	37	44,0	10,8			
innerorts	26	2	8	3	X	X	312	28	182	16	71,4	75,0			
außerorts	4	-	7	1	X	X	117	13	116	21	0,9	-38,1			
Kraftfahrzeugen zusammen	5 287	1 448	5 408	1 561	-2,2	-7,2	72 758	15 169	77 189	15 609	-5,7	-2,8			
innerorts	2 828	734	2 885	796	-2,0	-7,8	39 746	7 551	42 580	7 852	-6,7	-3,8			
außerorts	2 459	714	2 523	765	-2,5	-6,7	33 012	7 618	34 609	7 757	-4,6	-1,8			
darunter flüchtig	180	99	202	96	-10,9	3,1	2 620	952	2 830	956	-7,4	-0,4			
innerorts	115	54	127	40	-9,4	35,0	1 743	449	1 914	431	-8,9	4,2			
außerorts	65	45	75	56	-13,3	-19,6	877	503	916	525	-4,3	-4,2			

¹⁾ Schwerwiegender Unfall mit Sachschaden (im engeren Sinne). - ²⁾ Ohne Lastkraftwagen mit Tankauflage.

Noch: 6. An Straßenverkehrsunfällen beteiligte Fahrzeugführer und Fußgänger in Bayern

Art der Verkehrsbeteiligung Ortslage	Unfälle mit																						
	Personen-	schwerw.	Personen-	schwerw.	Per-	schwerw.	Personen-	schwerw.	Personen-	schwerw.	Per-	schwerw.											
	scha-	Sach-	scha-	Sach-	sonen-	Sach-	scha-	Sach-	scha-	Sach-	sonen-	Sach-											
	den-	schaden ¹⁾	den-	Sach-	schaden	Sach-	den-	Sach-	den-	Sach-	schaden	Sach-											
Dezember 2019		Dezember 2018		Zu- bzw. Abnahme (-)		Januar - Dezember 2019		Januar - Dezember 2018		Zu- bzw. Abnahme (-)													
Anzahl				%				Anzahl				%											
Fahrer von																							
Fahrrädern	767	-	556	1	37,9	X	17 587	11	17 707	9	-0,7	X											
innerorts	708	-	514	-	37,7	-	15 190	10	15 293	8	-0,7	X											
außerorts	59	-	42	1	40,5	X	2 397	1	2 414	1	-0,7	-											
und zwar																							
Pedelecs	95	-	42	-	X	-	2 023	-	1 479	-	36,8	-											
innerorts	80	-	38	-	X	-	1 548	-	1 103	-	40,3	-											
außerorts	15	-	4	-	X	-	475	-	376	-	26,3	-											
unter 15 Jahren	36	-	34	-	5,9	-	1 685	2	1 769	-	-4,7	X											
innerorts	34	-	33	-	3,0	-	1 553	2	1 611	-	-3,6	X											
außerorts	2	-	1	-	X	-	132	-	158	-	-16,5	-											
anderen Fahrzeugen	40	26	34	25	17,6	4,0	615	217	592	196	3,9	10,7											
innerorts	35	15	32	15	9,4	-	475	117	457	103	3,9	13,6											
außerorts	5	11	2	10	X	10,0	140	100	135	93	3,7	7,5											
Fußgänger	438	1	453	1	-3,3	-	4 335	17	4 427	8	-2,1	X											
innerorts	413	-	428	1	-3,5	X	4 068	13	4 147	6	-1,9	X											
außerorts	25	1	25	-	-	X	267	4	280	2	-4,6	X											
und zwar																							
Fußgänger mit Sport-																							
oder Spielgeräten	3	-	4	-	X	-	154	-	160	-	-3,8	-											
innerorts	3	-	4	-	X	-	149	-	157	-	-5,1	-											
außerorts	-	-	-	-	-	-	5	-	3	-	X	-											
unter 15 Jahren	58	-	56	-	3,6	-	742	-	789	-	-6,0	-											
innerorts	55	-	56	-	-1,8	-	718	-	763	-	-5,9	-											
außerorts	3	-	-	-	X	-	24	-	26	-	-7,7	-											
65 Jahre und mehr	108	-	139	-	-22,3	-	1 074	-	1 062	-	1,1	-											
innerorts	104	-	132	-	-21,2	-	1 020	-	1 016	-	0,4	-											
außerorts	4	-	7	-	X	-	54	-	46	-	17,4	-											
Andere Personen	19	1	18	1	5,6	-	321	13	418	11	-23,2	18,2											
innerorts	13	1	17	1	-23,5	-	246	5	333	7	-26,1	X											
außerorts	6	-	1	-	X	-	75	8	85	4	-11,8	X											
Insgesamt	6 551	1 476	6 469	1 589	1,3	-7,1	95 616	15 427	100 333	15 833	-4,7	-2,6											
innerorts	3 997	750	3 876	813	3,1	-7,7	59 725	7 696	62 810	7 976	-4,9	-3,5											
außerorts	2 554	726	2 593	776	-1,5	-6,4	35 891	7 731	37 523	7 857	-4,3	-1,6											
darunter:																							
unter 15 Jahren	96	-	91	-	5,5	-	2 475	5	2 616	2	-5,4	X											
innerorts	90	-	90	-	-	-	2 311	4	2 431	-	-4,9	X											
außerorts	6	-	1	-	X	-	164	1	185	2	-11,4	X											
65 Jahre und mehr	915	161	871	177	5,1	-9,0	13 560	1 891	13 969	1 897	-2,9	-0,3											
innerorts	670	93	610	109	9,8	-14,7	9 474	1 079	9 704	1 113	-2,4	-3,1											
außerorts	245	68	261	68	-6,1	-	4 086	812	4 265	784	-4,2	3,6											

¹⁾ Schwerwiegender Unfall mit Sachschaden (im engeren Sinne).

7. Straßenverkehrsunfälle und Verunglückte in Bayern im Dezember 2019 nach Tagen

Tagesdatum Ortslage	Unfälle mit Personen- schaden	davon mit			Verunglückte			Unfälle mit schwer- wiegendem Sachschaden ¹⁾	Unfälle mit Personen- und schwer- wiegendem Sachschaden ¹⁾
		Getöteten	Schwer- verletzten	Leicht- verletzten	Getötete	Schwer- verletzte	Leicht- verletzte		
Innerorts									
1. Sonntag	37	-	6	31	-	8	46	14	51
2. Montag	74	-	6	68	-	6	93	10	84
3. Dienstag	69	-	9	60	-	11	72	12	81
4. Mittwoch	98	-	10	88	-	10	99	14	112
5. Donnerstag	88	-	11	77	-	11	90	17	105
6. Freitag	99	1	11	87	1	11	106	21	120
7. Samstag	71	1	10	60	1	10	80	21	92
8. Sonntag	28	-	3	25	-	4	28	11	39
9. Montag	90	-	10	80	-	10	96	12	102
10. Dienstag	94	1	8	85	1	8	105	18	112
11. Mittwoch	74	-	9	65	-	9	79	18	92
12. Donnerstag	105	-	17	88	-	17	110	30	135
13. Freitag	119	1	15	103	1	15	124	30	149
14. Samstag	68	-	12	56	-	13	76	13	81
15. Sonntag	36	-	5	31	-	5	41	8	44
16. Montag	100	-	17	83	-	18	99	17	117
17. Dienstag	92	-	8	84	-	9	99	13	105
18. Mittwoch	89	-	10	79	-	10	92	5	94
19. Donnerstag	99	1	13	85	1	13	97	11	110
20. Freitag	121	1	18	102	1	21	121	15	136
21. Samstag	67	-	16	51	-	17	76	9	76
22. Sonntag	37	-	5	32	-	5	39	6	43
23. Montag	80	1	6	73	1	8	100	13	93
24. Dienstag	31	1	4	26	1	4	33	8	39
25. Mittwoch	16	-	1	15	-	2	17	8	24
26. Donnerstag	20	-	3	17	-	3	20	3	23
27. Freitag	41	-	5	36	-	6	47	12	53
28. Samstag	29	-	3	26	-	3	39	9	38
29. Sonntag	20	-	5	15	-	5	18	9	29
30. Montag	56	1	5	50	1	7	64	4	60
31. Dienstag	32	-	6	26	-	6	31	6	38
Zusammen	2 080	9	267	1 804	9	285	2 237	397	2 477
Außerorts, einschließlich Autobahn									
1. Sonntag	31	1	6	24	1	9	51	11	42
2. Montag	50	2	12	36	2	14	61	10	60
3. Dienstag	46	-	8	38	-	10	55	11	57
4. Mittwoch	54	-	11	43	-	13	63	14	68
5. Donnerstag	47	1	8	38	1	9	55	15	62
6. Freitag	66	-	18	48	-	20	78	18	84
7. Samstag	46	2	5	39	3	5	81	19	65
8. Sonntag	40	3	11	26	3	15	43	9	49
9. Montag	55	2	5	48	2	6	76	17	72
10. Dienstag	62	1	11	50	1	12	76	11	73
11. Mittwoch	55	2	10	43	3	14	69	22	77
12. Donnerstag	59	2	15	42	2	20	69	24	83
13. Freitag	81	1	13	67	1	17	97	55	136
14. Samstag	41	1	8	32	1	10	67	21	62
15. Sonntag	24	2	5	17	2	6	39	5	29
16. Montag	57	1	7	49	1	8	68	22	79
17. Dienstag	55	2	14	39	2	25	70	10	65
18. Mittwoch	44	1	14	29	1	15	47	12	56
19. Donnerstag	57	1	10	46	1	14	71	18	75
20. Freitag	63	2	14	47	2	17	76	24	87
21. Samstag	37	-	12	25	-	16	41	16	53
22. Sonntag	39	-	4	35	-	5	47	7	46
23. Montag	39	1	8	30	1	9	48	12	51
24. Dienstag	25	1	9	15	1	9	29	7	32
25. Mittwoch	27	-	3	24	-	3	34	8	35
26. Donnerstag	26	1	4	21	1	7	36	9	35
27. Freitag	27	-	3	24	-	3	44	5	32
28. Samstag	29	1	9	19	1	12	31	5	34
29. Sonntag	21	-	4	17	-	5	29	4	25
30. Montag	35	1	6	28	1	7	44	5	40
31. Dienstag	27	1	10	16	1	12	23	7	34
Zusammen	1 365	33	277	1 055	35	347	1 718	433	1 798

¹⁾ Schwerwiegender Unfall mit Sachschaden (im engeren Sinne).

Noch: 7. Straßenverkehrsunfälle und Verunglückte in Bayern im Dezember 2019 nach Tagen

Tagesdatum Ortslage	Unfälle mit Personen- schaden	davon mit			Verunglückte			Unfälle mit schwer- wiegendem Sachschaden ¹⁾	Unfälle mit Personen- und schwer- wiegendem Sachschaden ¹⁾
		Getöteten	Schwer- verletzten	Leicht- verletzten	Getötete	Schwer- verletzte	Leicht- verletzte		
Innerorts und außerorts zusammen									
1. Sonntag	68	1	12	55	1	17	97	25	93
2. Montag	124	2	18	104	2	20	154	20	144
3. Dienstag	115	-	17	98	-	21	127	23	138
4. Mittwoch	152	-	21	131	-	23	162	28	180
5. Donnerstag	135	1	19	115	1	20	145	32	167
6. Freitag	165	1	29	135	1	31	184	39	204
7. Samstag	117	3	15	99	4	15	161	40	157
8. Sonntag	68	3	14	51	3	19	71	20	88
9. Montag	145	2	15	128	2	16	172	29	174
10. Dienstag	156	2	19	135	2	20	181	29	185
11. Mittwoch	129	2	19	108	3	23	148	40	169
12. Donnerstag	164	2	32	130	2	37	179	54	218
13. Freitag	200	2	28	170	2	32	221	85	285
14. Samstag	109	1	20	88	1	23	143	34	143
15. Sonntag	60	2	10	48	2	11	80	13	73
16. Montag	157	1	24	132	1	26	167	39	196
17. Dienstag	147	2	22	123	2	34	169	23	170
18. Mittwoch	133	1	24	108	1	25	139	17	150
19. Donnerstag	156	2	23	131	2	27	168	29	185
20. Freitag	184	3	32	149	3	38	197	39	223
21. Samstag	104	-	28	76	-	33	117	25	129
22. Sonntag	76	-	9	67	-	10	86	13	89
23. Montag	119	2	14	103	2	17	148	25	144
24. Dienstag	56	2	13	41	2	13	62	15	71
25. Mittwoch	43	-	4	39	-	5	51	16	59
26. Donnerstag	46	1	7	38	1	10	56	12	58
27. Freitag	68	-	8	60	-	9	91	17	85
28. Samstag	58	1	12	45	1	15	70	14	72
29. Sonntag	41	-	9	32	-	10	47	13	54
30. Montag	91	2	11	78	2	14	108	9	100
31. Dienstag	59	1	16	42	1	18	54	13	72
Insgesamt	3 445	42	544	2 859	44	632	3 955	830	4 275
darunter auf Autobahnen									
1. Sonntag	8	-	1	7	-	1	18	1	9
2. Montag	15	1	3	11	1	3	17	4	19
3. Dienstag	6	-	-	6	-	-	7	4	10
4. Mittwoch	8	-	1	7	-	1	9	2	10
5. Donnerstag	8	-	2	6	-	2	7	3	11
6. Freitag	13	-	3	10	-	3	22	3	16
7. Samstag	13	2	1	10	3	1	22	6	19
8. Sonntag	8	2	1	5	2	4	10	2	10
9. Montag	15	1	2	12	1	3	24	1	16
10. Dienstag	13	-	-	13	-	-	19	3	16
11. Mittwoch	11	-	-	11	-	-	15	5	16
12. Donnerstag	18	-	6	12	-	6	19	8	26
13. Freitag	10	1	1	8	1	2	13	13	23
14. Samstag	9	-	-	9	-	-	17	10	19
15. Sonntag	7	-	3	4	-	3	10	3	10
16. Montag	13	1	1	11	1	1	16	6	19
17. Dienstag	11	-	1	10	-	1	12	4	15
18. Mittwoch	8	-	2	6	-	2	11	3	11
19. Donnerstag	7	-	-	7	-	-	16	2	9
20. Freitag	12	-	4	8	-	4	15	6	18
21. Samstag	18	-	2	16	-	3	26	7	25
22. Sonntag	8	-	2	6	-	3	7	4	12
23. Montag	3	-	2	1	-	3	4	3	6
24. Dienstag	4	1	-	3	1	-	4	4	8
25. Mittwoch	10	-	1	9	-	1	17	4	14
26. Donnerstag	9	1	-	8	1	1	11	4	13
27. Freitag	10	-	1	9	-	1	18	1	11
28. Samstag	5	-	-	5	-	-	9	3	8
29. Sonntag	9	-	1	8	-	1	15	1	10
30. Montag	3	-	-	3	-	-	10	-	3
31. Dienstag	5	-	2	3	-	2	6	1	6
Zusammen	297	10	43	244	11	52	426	121	418

¹⁾ Schwerwiegender Unfall mit Sachschaden (im engeren Sinne).

8. Getötete und Verletzte im Straßenverkehr in

Im Alter von ... bis unter ... Jahren Geschlecht	Getötete						Schwerverletzte					
	Dezember		Zu- bzw. Abnah- me (-)	Januar - Dezember		Zu- bzw. Abnah- me (-)	Dezember		Zu- bzw. Abnah- me (-)	Januar - Dezember		Zu- bzw. Abnah- me (-)
	2019	2018		2019	2018		2019	2018		2019	2018	
	Anzahl		%	Anzahl		%	Anzahl		%	Anzahl		%
unter 15	-	-	-	13	19	-31,6	19	40	-52,5	492	596	-17,4
männlich	-	-	-	8	10	X	16	25	-36,0	307	359	-14,5
weiblich	-	-	-	5	9	X	3	15	X	185	237	-21,9
15 - 18	-	-	-	11	15	-26,7	22	25	-12,0	558	686	-18,7
männlich	-	-	-	9	9	-	12	14	-14,3	379	466	-18,7
weiblich	-	-	-	2	6	X	10	11	-9,1	179	220	-18,6
18 - 21	1	2	X	38	33	15,2	48	53	-9,4	761	848	-10,3
männlich	1	2	X	33	28	17,9	29	27	7,4	465	542	-14,2
weiblich	-	-	-	5	5	-	19	26	-26,9	296	306	-3,3
21 - 25	3	1	X	41	38	7,9	53	39	35,9	700	757	-7,5
männlich	3	1	X	34	31	9,7	26	23	13,0	439	497	-11,7
weiblich	-	-	-	7	7	-	27	16	68,8	261	260	0,4
25 - 30	1	4	X	33	41	-19,5	45	49	-8,2	755	790	-4,4
männlich	1	4	X	29	31	-6,5	27	28	-3,6	501	513	-2,3
weiblich	-	-	-	4	10	X	18	21	-14,3	254	277	-8,3
30 - 35	3	2	X	32	45	-28,9	40	51	-21,6	634	653	-2,9
männlich	2	2	-	23	38	-39,5	20	28	-28,6	429	435	-1,4
weiblich	1	-	X	9	7	X	20	23	-13,0	205	218	-6,0
35 - 40	4	3	X	22	27	-18,5	40	39	2,6	587	639	-8,1
männlich	1	3	X	17	20	-15,0	25	27	-7,4	390	434	-10,1
weiblich	3	-	X	5	7	X	15	12	25,0	197	205	-3,9
40 - 45	3	2	X	24	29	-17,2	33	39	-15,4	594	643	-7,6
männlich	2	2	-	20	24	-16,7	23	21	9,5	383	421	-9,0
weiblich	1	-	X	4	5	X	10	18	-44,4	211	222	-5,0
45 - 50	2	2	-	32	37	-13,5	32	35	-8,6	676	762	-11,3
männlich	2	1	X	30	32	-6,3	20	18	11,1	454	501	-9,4
weiblich	-	1	X	2	5	X	12	17	-29,4	222	261	-14,9
50 - 55	3	3	-	41	52	-21,2	59	56	5,4	946	1 084	-12,7
männlich	2	3	X	33	41	-19,5	31	35	-11,4	610	720	-15,3
weiblich	1	-	X	8	11	X	28	21	33,3	336	364	-7,7
55 - 60	3	1	X	37	46	-19,6	54	47	14,9	1 055	1 007	4,8
männlich	3	1	X	26	44	-40,9	29	29	-	675	646	4,5
weiblich	-	-	-	11	2	X	25	18	38,9	380	361	5,3
60 - 65	-	6	X	31	45	-31,1	46	42	9,5	799	794	0,6
männlich	-	4	X	25	36	-30,6	25	24	4,2	487	475	2,5
weiblich	-	2	X	6	9	X	21	18	16,7	312	319	-2,2
65 - 70	2	3	X	31	33	-6,1	26	46	-43,5	633	638	-0,8
männlich	1	1	-	23	23	-	13	26	-50,0	377	392	-3,8
weiblich	1	2	X	8	10	X	13	20	-35,0	256	246	4,1
70 - 75	3	2	X	28	37	-24,3	35	33	6,1	510	506	0,8
männlich	2	-	X	18	21	-14,3	19	11	72,7	293	276	6,2
weiblich	1	2	X	10	16	-37,5	16	22	-27,3	217	230	-5,7
75 und mehr	16	8	X	127	121	5,0	80	106	-24,5	1 367	1 387	-1,4
männlich	9	6	X	79	83	-4,8	36	44	-18,2	676	714	-5,3
weiblich	7	2	X	48	38	26,3	44	62	-29,0	691	673	2,7
Zusammen	44	39	12,8	541	618	-12,5	632	700	-9,7	11 067	11 790	-6,1
männlich	29	30	-3,3	407	471	-13,6	351	380	-7,6	6 865	7 391	-7,1
weiblich	15	9	X	134	147	-8,8	281	320	-12,2	4 202	4 399	-4,5
Ohne Angabe	-	-	-	-	-	-	-	-	-	-	-	-
Insgesamt	44	39	12,8	541	618	-12,5	632	700	-9,7	11 067	11 790	-6,1

Bayern nach Altersgruppen und Geschlecht

Leichtverletzte						Verunglückte insgesamt						Im Alter von ... bis unter ... Jahren Geschlecht
Dezember		Zu- bzw. Abnah- me (-)	Januar - Dezember		Zu- bzw. Abnah- me (-)	Dezember		Zu- bzw. Abnah- me (-)	Januar - Dezember		Zu- bzw. Abnah- me (-)	
2019	2018		2019	2018		2019	2018		2019	2018		
Anzahl	%	Anzahl	%	Anzahl	%	Anzahl	%	Anzahl	%			
207	217	-4,6	3 565	3 837	-7,1	226	257	-12,1	4 070	4 452	-8,6 unter 15
117	107	9,3	2 050	2 178	-5,9	133	132	0,8	2 365	2 547	-7,1 männlich
90	110	-18,2	1 515	1 659	-8,7	93	125	-25,6	1 705	1 905	-10,5 weiblich
151	141	7,1	2 840	3 030	-6,3	173	166	4,2	3 409	3 731	-8,6 15 - 18
100	77	29,9	1 779	1 854	-4,0	112	91	23,1	2 167	2 329	-7,0 männlich
51	64	-20,3	1 061	1 176	-9,8	61	75	-18,7	1 242	1 402	-11,4 weiblich
343	373	-8,0	4 614	4 866	-5,2	392	428	-8,4	5 413	5 747	-5,8 18 - 21
177	194	-8,8	2 474	2 617	-5,5	207	223	-7,2	2 972	3 187	-6,7 männlich
166	179	-7,3	2 140	2 249	-4,8	185	205	-9,8	2 441	2 560	-4,6 weiblich
410	383	7,0	4 978	5 198	-4,2	466	423	10,2	5 719	5 993	-4,6 21 - 25
210	208	1,0	2 635	2 733	-3,6	239	232	3,0	3 108	3 261	-4,7 männlich
200	175	14,3	2 343	2 465	-4,9	227	191	18,8	2 611	2 732	-4,4 weiblich
412	447	-7,8	5 386	5 742	-6,2	458	500	-8,4	6 174	6 573	-6,1 25 - 30
213	223	-4,5	2 898	3 059	-5,3	241	255	-5,5	3 428	3 603	-4,9 männlich
199	224	-11,2	2 488	2 683	-7,3	217	245	-11,4	2 746	2 970	-7,5 weiblich
304	320	-5,0	4 527	4 719	-4,1	347	373	-7,0	5 193	5 417	-4,1 30 - 35
162	172	-5,8	2 529	2 591	-2,4	184	202	-8,9	2 981	3 064	-2,7 männlich
142	148	-4,1	1 998	2 128	-6,1	163	171	-4,7	2 212	2 353	-6,0 weiblich
298	299	-0,3	3 968	4 166	-4,8	342	341	0,3	4 577	4 832	-5,3 35 - 40
153	157	-2,5	2 213	2 278	-2,9	179	187	-4,3	2 620	2 732	-4,1 männlich
145	142	2,1	1 755	1 888	-7,0	163	154	5,8	1 957	2 100	-6,8 weiblich
282	255	10,6	3 587	3 792	-5,4	318	296	7,4	4 205	4 464	-5,8 40 - 45
147	137	7,3	1 961	2 081	-5,8	172	160	7,5	2 364	2 526	-6,4 männlich
135	118	14,4	1 626	1 711	-5,0	146	136	7,4	1 841	1 938	-5,0 weiblich
266	277	-4,0	3 809	4 197	-9,2	300	314	-4,5	4 517	4 996	-9,6 45 - 50
157	136	15,4	2 109	2 311	-8,7	179	155	15,5	2 593	2 844	-8,8 männlich
109	141	-22,7	1 700	1 886	-9,9	121	159	-23,9	1 924	2 152	-10,6 weiblich
367	333	10,2	4 627	4 924	-6,0	429	392	9,4	5 614	6 060	-7,4 50 - 55
188	171	9,9	2 536	2 737	-7,3	221	209	5,7	3 179	3 498	-9,1 männlich
179	162	10,5	2 091	2 187	-4,4	208	183	13,7	2 435	2 562	-5,0 weiblich
287	280	2,5	4 211	4 181	0,7	344	328	4,9	5 303	5 234	1,3 55 - 60
144	132	9,1	2 309	2 282	1,2	176	162	8,6	3 010	2 972	1,3 männlich
143	148	-3,4	1 902	1 899	0,2	168	166	1,2	2 293	2 262	1,4 weiblich
163	175	-6,9	2 962	2 822	5,0	209	223	-6,3	3 792	3 661	3,6 60 - 65
82	91	-9,9	1 653	1 561	5,9	107	119	-10,1	2 165	2 072	4,5 männlich
81	84	-3,6	1 309	1 261	3,8	102	104	-1,9	1 627	1 589	2,4 weiblich
111	119	-6,7	1 964	2 120	-7,4	139	168	-17,3	2 628	2 791	-5,8 65 - 70
55	54	1,9	1 032	1 141	-9,6	69	81	-14,8	1 432	1 556	-8,0 männlich
56	65	-13,8	932	979	-4,8	70	87	-19,5	1 196	1 235	-3,2 weiblich
106	102	3,9	1 573	1 553	1,3	144	137	5,1	2 111	2 096	0,7 70 - 75
62	52	19,2	859	820	4,8	83	63	31,7	1 170	1 117	4,7 männlich
44	50	-12,0	714	733	-2,6	61	74	-17,6	941	979	-3,9 weiblich
243	230	5,7	3 353	3 315	1,1	339	344	-1,5	4 847	4 823	0,5 75 und mehr
114	112	1,8	1 841	1 724	6,8	159	162	-1,9	2 596	2 521	3,0 männlich
129	118	9,3	1 512	1 591	-5,0	180	182	-1,1	2 251	2 302	-2,2 weiblich
3 950	3 951	0,0	55 964	58 462	-4,3	4 626	4 690	-1,4	67 572	70 870	-4,7 Zusammen
2 081	2 023	2,9	30 878	31 967	-3,4	2 461	2 433	1,2	38 150	39 829	-4,2 männlich
1 869	1 928	-3,1	25 086	26 495	-5,3	2 165	2 257	-4,1	29 422	31 041	-5,2 weiblich
5	3	X	48	49	-2,0	5	3	X	48	49	-2,0 Ohne Angabe
3 955	3 954	0,0	56 012	58 511	-4,3	4 631	4 693	-1,3	67 620	70 919	-4,7	Insgesamt

9. Straßenverkehrsunfälle und Verunglückte in Bayern nach Unfalltypen

Unfalltyp Ortslage	2019			2018			Zu- bzw. Abnahme (-)					
	Unfälle mit Personen- schaden	Verunglückte		Unfälle mit Personen- schaden	Verunglückte		Unfälle mit Personen- schaden	Getötete	Schwer- verletzte	Leicht- verletzte		
		Getötete	Schwer- verletzte		Leicht- verletzte	Getötete					Schwer- verletzte	Leicht- verletzte
Anzahl							%					
Dezember												
Fahrunfall	815	11	214	762	731	17	186	719	11,5	-35,3	15,1	6,0
innerorts	351	1	71	318	244	2	49	230	43,9	X	44,9	38,3
außerorts	464	10	143	444	487	15	137	489	-4,7	-33,3	4,4	-9,2
Abbiege-Unfall	439	1	74	521	428	1	70	534	2,6	-	5,7	-2,4
innerorts	338	-	43	363	316	1	51	352	7,0	X	-15,7	3,1
außerorts	101	1	31	158	112	-	19	182	-9,8	X	63,2	-13,2
Einbiegen/Kreuzenunfall	675	5	95	850	687	3	127	856	-1,7	X	-25,2	-0,7
innerorts	484	-	50	568	477	-	56	562	1,5	-	-10,7	1,1
außerorts	191	5	45	282	210	3	71	294	-9,0	X	-36,6	-4,1
Überschreitenunfall	167	7	43	134	220	4	82	153	-24,1	X	-47,6	-12,4
innerorts	156	4	41	127	212	3	79	149	-26,4	X	-48,1	-14,8
außerorts	11	3	2	7	8	1	3	4	X	X	X	X
Unfall durch ruhenden												
Verkehr	54	-	4	58	51	-	6	52	5,9	-	X	11,5
innerorts	52	-	2	57	44	-	6	39	18,2	-	X	46,2
außerorts	2	-	2	1	7	-	-	13	X	-	X	X
Unfall im Längsverkehr	898	14	126	1 263	885	10	168	1 267	1,5	40,0	-25,0	-0,3
innerorts	395	1	27	526	414	2	31	564	-4,6	X	-12,9	-6,7
außerorts	503	13	99	737	471	8	137	703	6,8	X	-27,7	4,8
Sonstiger Unfall	397	6	76	367	368	4	61	373	7,9	X	24,6	-1,6
innerorts	304	3	51	278	284	-	42	290	7,0	X	21,4	-4,1
außerorts	93	3	25	89	84	4	19	83	10,7	X	31,6	7,2
Insgesamt	3 445	44	632	3 955	3 370	39	700	3 954	2,2	12,8	-9,7	0,0
innerorts	2 080	9	285	2 237	1 991	8	314	2 186	4,5	X	-9,2	2,3
außerorts	1 365	35	347	1 718	1 379	31	386	1 768	-1,0	12,9	-10,1	-2,8
Januar - Dezember												
Fahrunfall	11 929	171	3 378	10 543	11 854	215	3 550	10 410	0,6	-20,5	-4,8	1,3
innerorts	5 847	30	1 292	5 114	5 379	35	1 213	4 636	8,7	-14,3	6,5	10,3
außerorts	6 082	141	2 086	5 429	6 475	180	2 337	5 774	-6,1	-21,7	-10,7	-6,0
Abbiege-Unfall	5 745	30	1 101	6 563	6 054	32	1 195	6 939	-5,1	-6,3	-7,9	-5,4
innerorts	4 259	12	627	4 480	4 453	14	644	4 783	-4,4	-14,3	-2,6	-6,3
außerorts	1 486	18	474	2 083	1 601	18	551	2 156	-7,2	-	-14,0	-3,4
Einbiegen/Kreuzenunfall	10 612	78	1 921	12 381	11 076	78	2 117	12 669	-4,2	-	-9,3	-2,3
innerorts	7 684	17	983	8 552	8 130	18	1 111	8 872	-5,5	-5,6	-11,5	-3,6
außerorts	2 928	61	938	3 829	2 946	60	1 006	3 797	-0,6	1,7	-6,8	0,8
Überschreitenunfall	1 769	35	506	1 477	1 872	43	546	1 500	-5,5	-18,6	-7,3	-1,5
innerorts	1 681	23	464	1 421	1 785	27	509	1 441	-5,8	-14,8	-8,8	-1,4
außerorts	88	12	42	56	87	16	37	59	1,1	-25,0	13,5	-5,1
Unfall durch ruhenden												
Verkehr	965	3	138	985	1 068	2	134	1 106	-9,6	X	3,0	-10,9
innerorts	907	2	126	917	989	2	117	1 010	-8,3	-	7,7	-9,2
außerorts	58	1	12	68	79	-	17	96	-26,6	X	-29,4	-29,2
Unfall im Längsverkehr	13 307	151	2 395	17 550	14 081	184	2 521	18 724	-5,5	-17,9	-5,0	-6,3
innerorts	6 359	15	591	7 999	6 898	18	653	8 633	-7,8	-16,7	-9,5	-7,3
außerorts	6 948	136	1 804	9 551	7 183	166	1 868	10 091	-3,3	-18,1	-3,4	-5,4
Sonstiger Unfall	7 415	73	1 628	6 513	7 957	64	1 727	7 163	-6,8	14,1	-5,7	-9,1
innerorts	5 501	34	1 045	4 828	5 848	31	1 050	5 293	-5,9	9,7	-0,5	-8,8
außerorts	1 914	39	583	1 685	2 109	33	677	1 870	-9,2	18,2	-13,9	-9,9
Insgesamt	51 742	541	11 067	56 012	53 962	618	11 790	58 511	-4,1	-12,5	-6,1	-4,3
innerorts	32 238	133	5 128	33 311	33 482	145	5 297	34 668	-3,7	-8,3	-3,2	-3,9
außerorts	19 504	408	5 939	22 701	20 480	473	6 493	23 843	-4,8	-13,7	-8,5	-4,8

Aktuelle
Veröffentlichungen
unter
q.bayern.de/produkte



Statistisches Jahrbuch für Bayern 2019

Das Statistische Jahrbuch für Bayern ist das Standardwerk der amtlichen Statistik in Bayern seit 1894. Umfassend und informativ bietet es jährlich die aktuellsten Statistikdaten über Land, Leben, Leute, Politik, Wissenschaft und Wirtschaft in Bayern an.

Auf über 600 Seiten enthält es die wichtigsten Ergebnisse aller amtlichen Statistiken – in Form von Tabellen, Graphiken oder Karten – zum Teil mit langjährigen Vergleichsdaten und Zeitreihen. Ebenso werden ausgewählte wichtige Strukturdaten für Regierungsbezirke, kreisfreie Städte und Landkreise sowie Regionen Bayerns, aber auch für alle Bundesländer und die EU-Mitgliedstaaten dargestellt. Daten aus Statistiken anderer Dienststellen und Organisationen vervollständigen das Angebot.



Preise

Buch 39,00 € | DVD (PDF) 12,00 € | Buch+DVD 46,00 € | Datei (PDF) 12,00 €



Bayern Daten 2019

Die Bayern Daten sind ein kleiner Auszug aus dem Statistischen Jahrbuch. Auf ca. 30 Seiten sind die wichtigsten bayerischen Strukturdaten aus Wirtschaft, Gesellschaft und Politik in Tabellen und Grafiken dargestellt.

Preise

Heft 0,55 € | Datei kostenlos

Bayerisches Landesamt für Statistik – Vertrieb, Nürnberger Straße 95, 90762 Fürth
Telefon 0911 98208-6311 | Telefax 0911 98208-6638 | vertrieb@statistik.bayern.de